

IP камеры Basler



Концепция самых надежных IP камер



Свойства и преимущества

Линейка IP камер Basler позволяет создавать решения для широкого ряда приложений систем видеонаблюдения. Вideoкамеры удовлетворяют требованиям рынка и позволяют получать изображения высокого качества. IP камеры Basler используют высококачественные ПЗС сенсоры, которые специализированы для задач видеонаблюдения. Высокая производительность видеокамер является результатом 20-летнего опыта Basler в области создания промышленных видеокамер.

Все IP камеры Basler обладают следующими характеристиками:

Мульти-компрессия

Только IP камеры Basler предоставляют различные варианты сжатия включая соответствующие стандартам форматы MJPEG, MPEG-4 или H.264.

Одновременная независимая передача потоков с различным сжатием удовлетворит любые требования пользователей и клиентов. Сжатие MJPEG позволяет передавать изображения высокого качества для использования в качестве доказательств, MPEG-4 или H.264 могут использоваться для передачи изображений с меньшей нагрузкой на сеть.

Многопотоковая передача

Для передачи изображений могут использоваться одновременно несколько потоков. Данное свойство позволяет задействовать передачу нескольких потоков MJPEG вместе с потоком MPEG-4 или H.264. Разрешение и частота кадров для потоков MJPEG и потока MPEG-4 или H.264 могут быть настроены независимо.

Зумирование и функция AOI

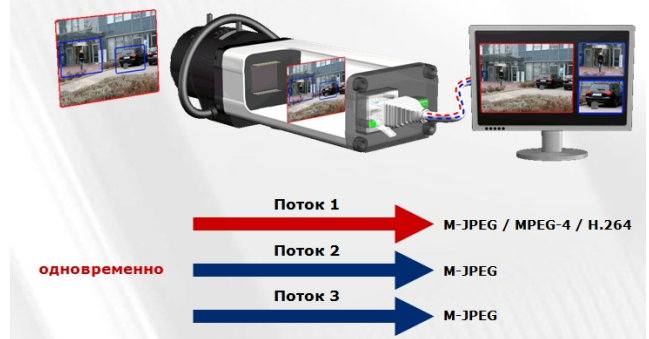
Для максимальной детализации с высокой точностью могут быть настроены несколько форматов изображений с различными геометрическими размерами.

Уникальная функция Область определенного интереса (AOI) позволяет пользователям задавать различные регионы наблюдаемой зоны. Выбранные области интереса могут передаваться и кодироваться в отдельности и позволяют использовать электронные функции PTZ и несколько окон с виртуальными камерами. Это позволяет передавать только нужные детали избегая передачи ненужных данных с уменьшением загрузки сети и увеличением времени записи.

Прогрессивная развертка

IP камеры Basler оснащены ПЗС сенсорами разрешением от VGA до двух мегапикселей. Данные ПЗС сенсоры используют метод прогрессивного сканирования, который позволяет

Мультипоток и двойное сжатие



передавать изображения высокого качества при этом устраняя эффект "гребенки" (размытость движущихся объектов). Преимущество прогрессивного сканирования заключается не только в большем вертикальном разрешении, но и отсутствием визуальных артефактов, связанных с чересстрочной разверткой. Прогрессивное сканирование позволяет получать резкие и четкие изображения.

Идеальное качество изображения

Широкий ряд функций для настройки гарантирует достижение превосходного качества изображений для различных приложений. Настраиваемые измерения окон для контроля экспозиции позволяют подобрать оптимальную яркость для сцены. Баланс белого может контролироваться автоматически или настраиваться вручную для точности цветопередачи. Настраиваемый контроль усиления, привод диафрагмы с управлением DC и применение высокочувствительных ПЗС сенсоров гарантируют максимально качественное отображение объектов наблюдаемой сцены, особенно при слабых или изменяющихся условиях освещенности.

Функциональность день/ночь

Функциональность день/ночь реализованная автоматическим выдвижным ИК-отрезающим фильтром обеспечивает высокое качество изображений в цветном режиме в дневное время и черно-белом режиме при низкой освещенности в темное время суток.

Обнаружение движения и интеллектуальная буферизация тревог

Пользователь может задать до 5 различных масок используя массив состоящий из 32x24 определяемых областей. Обнаружение движения может быть объединено с расширенной функциональностью событий и менеджментом тревог. Настраиваемое внутреннее пространство кольцевого буфера позволяет осуществлять доступ к пред- и после-тревожным изображениям, даже если поток не передавался к клиенту.

Компактный и надежный дизайн

Сверхкомпактный и полностью металлический корпус с размерами 89.8 x 29 x 44 мм и вес 230 г делают IP камеры Basler самыми миниатюрными в своем классе. Кроме того данные характеристики упрощают установку камер.

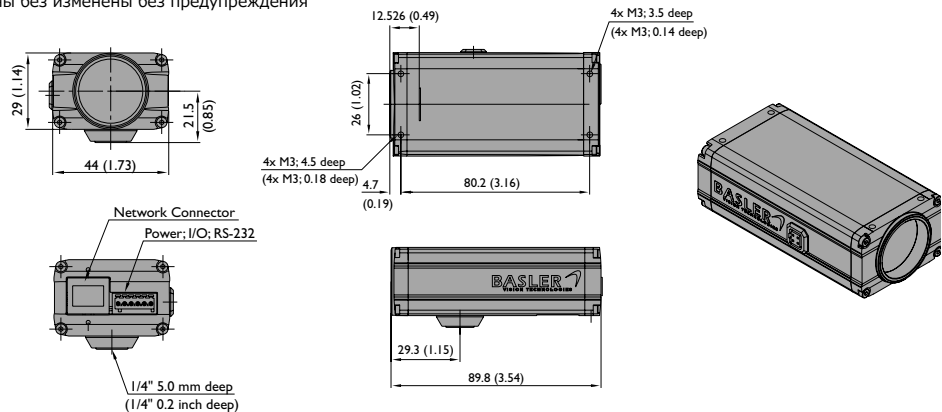
ТЕХНИЧЕСКИЕ ХАРАКТЕРИСТИКИ

Параметры

IP камера Basler		BIP-640c (BIP-640c-dn)			BIP-1000c (BIP-1000c-dn)		
Сенсор	1/3" Sony Wfine RGB ПЗС с прогрессивной разверткой				1/3" Sony Wfine RGB ПЗС с прогрессивной разверткой		
Эффективных пикселей	640 (Г) x 480 (В)				1024 (Г) x 768 (В)		
Скорость кадров	MJPEG	MPEG-4	H.264	MJPEG	MPEG-4	H.264	
макс. разрешение:	30 к/с	30 к/с	25 к/с	18 к/с	11 к/с	10 к/с	
D1 (720x480):	30 к/с*	30 к/с*	25 к/с*	30 к/с	30 к/с	25 к/с	
	Макс. скорость считывания сенсора: 71 к/с			Макс. скорость считывания сенсора: 30 к/с			
Размер пикселя	7.40 мкм x 7.40 мкм				4.65 мкм x 4.65 мкм		
День/ночь	убираемый ИК фильтр (BIP-640c-dn)				убираемый ИК фильтр (BIP-1000c-dn)		
Миним. освещенность	цветн.: 0.98 лк (F1.0 / 30 мс), день/ночь: 0 лк (ИК чувствительны)				цветн.: 1.3 лк (F1.4 / 30 мс), день/ночь: 0 лк (ИК чувствительны)		
Объектив	CS крепление, DC диафрагма (объектив не включен в комплект)				CS крепление, DC диафрагма (объектив не включен в комплект)		
Настройки изображения	Автоматическое усиление (AG), область экспозиции (EA), компенсация задней засветки (BLC), баланс белого (WB), электронный затвор, поворот изображения на 180°, электронное PTZ через AOI (API), наложение текста, частные зоны, обнаружение движения						
Разрешение	От 64 x 40 до 640 x 480 (свободное масштабирование), 4:3, 16:9, несколько Областей определенного интереса (AOI)				От 160 x 120 до 1024 x 768 (свободное масштабирование), 4:3, 16:9, несколько Областей определенного интереса (AOI)		
Сжатие видео	Motion JPEG: различные уровни сжатия MPEG-4: SP (Уровень 3), ASP (Уровень 5) H.264 (MPEG-4 AVC): Baseline (Уровень 3)						
Передача видео	Одновременное сжатие в двух форматах MJPEG и MPEG-4 или H.264, мультиток для MJPEG VBR и CBR для MJPEG, MPEG-4 и H.264, мультикаст и юникаст для MPEG-4 и H.264						
Управление тревогами	Кольцевой буфер для до- и послетревожных событий События вызываются обнаружением движения либо внешним входом Отправка файлов по FTP, электронной почте или HTTP						
Протоколы	TCP/IP, HTTP, UDP, ICMP, ARP, DHCP, NTP, RTP, RTSP, RTCP, SMTP, IGMP, UPnP						
Процессор/память	двухъядерный 600 МГц мультимедиа DSP, FPGA 128 Мб RAM, 8 Мб Flash, часы реального времени на батарее						
Питание	PoE (Питание по Ethernet IEEE 802.3af) или 7-20 VDC, потребляемая мощность 5 Вт при 12 VDC						
Коннекторы	фиксируемый коннектор RJ-45 для 10/100 Base-T Ethernet, полного или полудуплекса 6-контактная колодка Phoenix для подключения DC питания, цифровых входов и RS-232						
Температурные условия	0° - 50° C (32° - 122° F), 20% - 80% относительной влажности (без конденсата)						
Стандарты	FCC Класс B, CE, RoHS						
Корпус	89.8 мм x 29 мм x 44 мм (полностью металлический кожух)						
Вес	~230 г						

Технические параметры могут быть изменены без измненены без предупреждения

Размеры в
мм (дюймы)

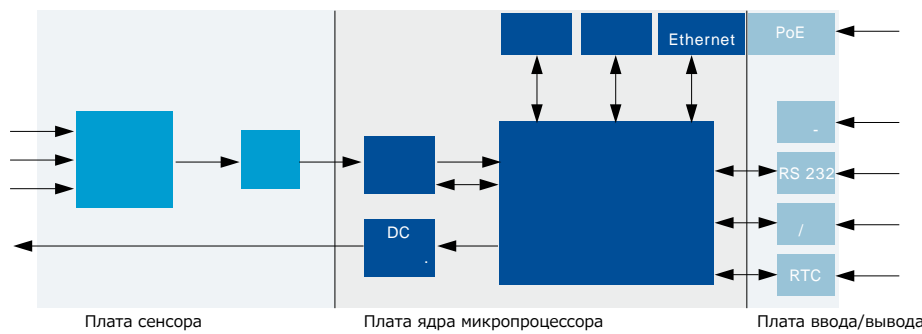


ТЕХНИЧЕСКИЕ ХАРАКТЕРИСТИКИ

Параметры

IP камера Basler	BIP-1300c (BIP-1300c-dn)			BIP-1600c (BIP-1600c-dn)		
Сенсор	1/3" Sony EXview HAD RGB ПЗС с прогрессивной разверткой			1/1.8" Sony Wfine RGB ПЗС с прогрессивной разверткой		
Эффективных пикселей	1280 (Г) x 960 (В)			1600 (Г) x 1200 (В)		
Скорость кадров	MJPEG	MPEG-4	H.264	MJPEG	MPEG-4	H.264
макс. разрешение:	11 к/с	9 к/с	7 к/с	8 к/с	5 к/с	4 к/с
D1 (720x480):	30 к/с	25 к/с	25 к/с	30 к/с*	25 к/с*	25 к/с*
	Макс. скорость считывания сенсора: 30 к/с			Макс. скорость считывания сенсора: 30 к/с *через ООИ		
Размер пикселя	3.75 мкм x 3.75 мкм			4.40 мкм x 4.40 мкм		
День/ночь	убираемый ИК фильтр (BIP-1300c-dn)			убираемый ИК фильтр (BIP-1600c-dn)		
Миним. освещенность	цветн.: 1.54 лк (F1.0 / 75 мс), день/ночь: 0 лк (ИК чувствительны)			цветн.: 0.6 лк (F1.4 / 30 мс), день/ночь: 0 лк (ИК чувствительны)		
Объектив	CS крепление, DC диафрагма (объектив не включен в комплект)			С крепление с переходным кольцом (BIP-1600c: без объектива) BIP-1600c-dn (с объективом): DC диаф., ИК корр., 1.4/10-40 мм		
Настройки изображения	Автоматическое усиление (AG), область экспозиции (EA), компенсация задней засветки (BLC), баланс белого (WB), электронный затвор, поворот изображения на 180°, электронное PTZ через AOI (API), наложение текста, частные зоны, обнаружение движения					
Разрешение	От 64 x 40 до 1280 x 960 (свободное масштабирование), 4:3, 16:9, несколько Областей определенного интереса (AOI)			От 160 x 120 до 1600 x 1200 (свободное масштабирование), 4:3, 16:9, несколько Областей определенного интереса (AOI)		
Сжатие видео	Motion JPEG: различные уровни сжатия MPEG-4: SP (Уровень 3), ASP (Уровень 5) H.264 (MPEG-4 AVC): Baseline (Уровень 3)					
Передача видео	Одновременное сжатие в двух форматах MJPEG и MPEG-4 или H.264, мультитекст для MJPEG VBR и CBR для MJPEG, MPEG-4 и H.264, мультитекст и юникод для MJPEG-4 и H.264					
Управление тревогами	Кольцевой буфер для до- и послетревожных событий События вызываются обнаружением движения либо внешним входом Отправка файлов по FTP, электронной почте или HTTP					
Протоколы	TCP/IP, HTTP, UDP, ICMP, ARP, DHCP, NTP, RTP, RTSP, RTCP, SMTP, IGMP, UPnP					
Процессор/память	двухъядерный 600 МГц мультимедиа DSP, FPGA 128 Мб RAM, 8 Мб Flash, часы реального времени на батарее					
Питание	PoE (Питание по Ethernet IEEE 802.3af) или 7-20 VDC, потребляемая мощность 5 Вт при 12 VDC					
Коннекторы	фиксируемый коннектор RJ-45 для 10/100 Base-T Ethernet, полного или полудуплекса 6-контактная колодка Phoenix для подключения DC питания, цифровых входов и RS-232					
Температурные условия	0° - 50° C (32° - 122° F), 20% - 80% относительной влажности (без конденсата)					
Стандарты	FCC Класс B, CE, RoHS					
Корпус	89.8 мм x 29 мм x 44 мм (полностью металлический кожух)					
Вес	~230 г					
Технические параметры могут быть изменены без предупреждения						

Технические параметры могут быть изменены без измненены без предупреждения

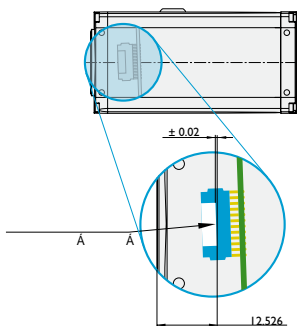


Что делает качество камеры Basler особенным?

Для гарантии постоянно высокого качества продуктов, мы применяем несколько процедур инспекции при производстве. Следующий список отражает три наиболее важных инструмента обеспечения качества, которые мы используем для удовлетворения ваших самых высоких требований.

Инструмент Регулировки Сенсора Камеры (CSAT)

По причине увеличения разрешения и пикселей малых размеров, глубина фокуса и точное позиционирование сенсора формирования изображений в камере становятся все более и более критичными. Сканирующий сенсор должен быть выровнен в шести степенях свободы.



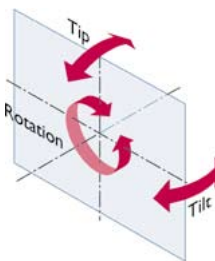
Заднее фокусное расстояние каждой камеры точно измеряется и настраивается нашей запатентованной процедурой "CSAT". Это гарантирует оптимальную дистанцию между фланцем объектива и сенсором а также гарантирует высочайшее качество изображения, исходя из соответствия оптическим стандартам.

Температурный Тест

В качестве окончательной проверки, наши камеры проходят испытания в нагруженном режиме. Камеры тестируются во всем температурном диапазоне, указанном в наших документах. Благодаря этому, мы можем определить и устранить слабые места в камере, которые чувствительны к температуре. Это гарантирует постоянное качество изображения в условиях с быстро изменяющимися температурами.

Инструмент тестирования камеры (СТТ+)

Наш передовой Инструмент Тестирования Камеры (СТТ+) является первой полностью автоматизированной системой инспекции для цифровых камер, которая проверяет все самые важные аспекты качества каждой производимой нами камеры. СТТ+ представляет собой уникальное сочетание оптики, аппаратного и программного обеспечения, которое может быть быстро и эффективно использовано для точной проверки камеры и для измерения производительности по ряду стандартов. В соответствии с определенным набором условий автоматизированная программная последовательность операций проверяет выходной сигнал камеры, выполняя все необходимые настройки калибровки и сравнивая выходной сигнал со строго заданным набором критериев производительности.



Клиенты компании Basler получают 100% тестированную камеру, со всеми преимуществами которые выступают наряду со 100% тестированием и намного большим уровнем надежности. Это определенно беспроигрышный вариант.

Совместимость с RoHS

Линейки камер Basler являются RoHS совместимыми. Это особенно важно в приложениях, где конечному пользователю требуется строгая совместимость с RoHS всех компонентов системы.



О Basler

Basler Vision Technologies является одной из лидирующих в мире компаний по видеотехнологиям. Основанная в 1988 году Basler переросла в компанию с более чем 300 сотрудниками со штаб-квартирой в Германии и дочерними компаниями в США, Сингапуре и Тайване. В основе нашего успеха лежат высочайшее качество наших продуктов, сосредоточенность на наших клиентах и постоянные улучшения наших технологических процессов. Basler является компанией, сертифицированной по ISO 9001:2000.



Basler Components является крупнейшим подразделением Basler Vision Technologies. Начиная с 1997 года Basler Components занимается разработкой, производством и продажей передовых цифровых камер для промышленных и медицинских приложений а также систем видеонаблюдения.

Наше уникальное сочетание опыта разработки цифровых камер и знаний в обработке изображений позволяют нам следовать и оказывать влияние на направление рынка в сторону более интеллектуальных IP камер.



Почему камеры Basler?

IP камеры Basler выделяются превосходным качеством изображения. При изучении события IP камеры Basler предоставят вам высочайшее качество изображения и максимум информации.

Универсальность, простота и всесторонняя документация делают наши продукты простыми в использовании. IP камеры Basler уменьшают ваше время на установку и упрощают трудности в переходе от аналоговой технологии к цифровой.

Наши камеры обладают широким набором полезных функций. Использование IP камер Basler сократит расходы на сеть и увеличит производительность (гарантированная осведомленность о событиях и масштабируемость) вашего решения системы видеонаблюдения.

Наши продукты, разработанные и произведенные в Германии, являются надежными и устойчивыми в работе. Каждая камера перед поставкой проходит полную индивидуальную инспекцию и процесс настройки. Высочайшая надежность устраняет практически любые работы по переустановке.

Наш превосходный сервис и поддержка позволят вам ощутить уверенность и комфорт в вашем выборе компании Basler. Наша главная цель заключается в придании вам ощущения комфорта в работе с профессионалами, преданными разработке и созданию надежных и простых в использовании продуктов с передовыми технологиями.



Германия, Штаб-квартира

Тел +49 4102 463 500
Факс +49 4102 463 599
bc.sales.europe@baslerweb.com

США

Тел +1 610 280 0171
Факс +1 610 280 7608
bc.sales.usa@baslerweb.com

Сингапур

Тел +65 6425 0472
Факс +65 6425 0473
bc.sales.asia@baslerweb.com

Тайвань

Тел +886 3 558 3955
Факс +886 3 558 3956
ip.sales.asia@baslerweb.com

Беларусь (дистрибьютор)

Тел +375 17 256 18 50
Факс +375 17 256 18 55
info@mtteh.org