

СОДЕРЖАНИЕ

Четырехзонная система речевого оповещения (100 В).....	4
• Соната-ПУ • Соната-К-120У • Соната-УП	
Двухзонный моноблок речевого оповещения с выходной мощностью 120 Вт (100 В).....	7
• Соната К-120М	
Низкоомная система речевого оповещения мощностью до 260 Вт на базе Соната-КЛ	10
• Соната-КЛ • Соната-КЛ-БР	
Низкоомная система речевого оповещения мощностью до 260 Вт на базе Соната-КЛД.....	12
• Соната-К-ЛД • Соната-КЛ-БР	
Двухзонная система речевого оповещения 120 Вт/24 В.....	16
• Соната-К-У • Соната-У-24	
Двухзонный моноблок речевого оповещения 120 Вт/2.....	18
• Соната-К-У РИП • Соната-У-24	
Радиоканальная система оповещения.....	20
• Соната-Р • Соната-Р-АС • Соната-Р-СО • Соната-Р-30	
Автономные речевые оповещатели (12 В).....	23
• Соната-М • Соната-М исп.2 • Соната-М-Б • Соната-М-Д	
• Соната-У • Соната-У исп.2 • Соната-У-Б	
Акустические модули низкоомные без контроля линий.....	28
• Соната-3 исп.2 (потолочный) • Соната-3 (настенный)	
• Соната-3 MINI (потолочный) • Соната-5 (настенный)	
• Соната-5 исп.2 (потолочный)	
Акустические модули низкоомные с контролем линий.....	30
• Соната-3-Л исп.2 (потолочный) • Соната-3-Л MINI исп.2 (потолочный)	
• Соната-3-Л (настенный) • Соната-5-Л (настенный)	
• Соната-5-Л исп.2 (потолочный)	
Акустические модули трансформторные без контроля линий.....	33
• Соната-Т-100-3/1 • Соната-Т-100-3/1 MINI исп.2 (потолочный)	
• Соната-Т-100-3/1 (настенный) • Соната-Т-100-5/3 (настенный)	
• Соната-Т-100-5/3 исп.2 (потолочный)	
Акустические модули трансформторные с контролем линий.....	35
• Соната-Т-100-3/1-Л исп.2 (потолочный)	
• Соната-Т-100-3/1-Л MINI исп.2 (потолочный)	
• Соната-Т-100-3/1-Л (настенный)	
• Соната-Т-100-5/3-Л (настенный)	
• Соната-Т-100-5/3-Л исп.2 (потолочный)	
Сертификаты	38

ЧЕТЫРЕХЗОННАЯ СИСТЕМА РЕЧЕВОГО ОПОВЕЩЕНИЯ (100В)



НАЗНАЧЕНИЕ

Предназначена для построения системы речевого оповещения и управления эвакуацией 3-го и 4-го типов с возможностью трансляции фоновой музыки, организации громкоговорящей связи и оповещения о чрезвычайных ситуациях от аппаратуры ГО и ЧС. На базе данной системы можно построить эффективную локальную систему оповещения мощностью до 4 800 Вт.

СОСТАВ СИСТЕМЫ

— **«СОНАТА-ПУ»** пульт управления речевым оповещением, предназначен для трансляции в системах пожарной сигнализации с контролем линий управления и оповещения, предварительно записанных речевых сообщений, музыкальных программ через линейный вход, сигналов ГО и ЧС и речевых сообщений через встроенный или внешний микрофон. Трансляция производится через подключенные к прибору усилители мощности «СОНАТА-К-120У», а также активные речевые оповещатели «СОНАТА-УП». Для работы «Соната-ПУ» требуется внешний источник бесперебойного питания «Импульс-1».

— **«СОНАТА-К-120У»** усилитель

мощности 120Вт/100В. Предназначен для усиления звукового сигнала и последующей его трансляции на громкоговорители в системах пожарной сигнализации с контролем линии оповещения. Усилитель подключается к пульту управления речевым оповещением «СОНАТА-ПУ».

— **«СОНАТА-Т-100-3/1-Л»** настенный речевой оповещатель 3/1Вт. Предназначен для воспроизведения голосовых сообщений, специальных сигналов в системах пожарного оповещения, речевой информации и фоновой музыки в системах: громкоговорящей связи, звукоусиления и трансляции с выходным напряжением 100В. Оповещатель может работать с приборами управления речевым оповещением, в которых предусмотрен контроль линий оповеще-

ния. Оповещатель имеет следующие варианты исполнения:

- «Соната-Т-100-5/3-Л» настенный речевой оповещатель 5/3Вт;
- «Соната-Т-100-3/1-Л исп.2» потолочный речевой оповещатель 3/1Вт;
- «Соната-Т-100-5/3-Л исп.2» потолочный речевой оповещатель 5/3Вт;
- «Соната-Т-100-3/1-Л MINI исп.2» потолочный речевой оповещатель 3/1Вт (см. СТР. 35).

— **«СОНАТА-УП»** активный речевой оповещатель 3Вт. Предназначен для усиления звукового сигнала в системах пожарной сигнализации с контролем линии оповещения. Оповещатель подключается к пульту управления речевым оповещением «СОНАТА-ПУ». Активные оповещатели используются для отдельных зон с небольшой площадью озвучивания или для

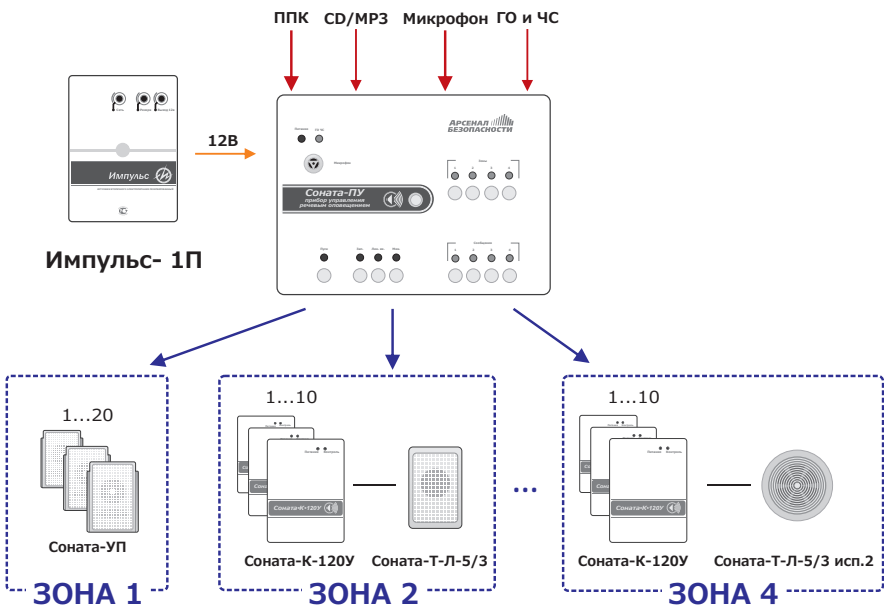
персонала, куда будут транслироваться речевые сообщения. Для работы «Соната-УП» требуется внешний источник бесперебойного питания 12В. Ток нагрузки источника питания выбирается исходя из количества подключенных к пульту управления активных оповещателей «Соната-УП».

ВОЗМОЖНОСТИ

- Мощность системы оповещения до 4 800Вт
- 4 независимые зоны
- 4 перезаписываемых сообщений длительностью до 20с каждое
- 8 тактик оповещения
- Автоматический контроль линий оповещения
- Автоматический контроль линий управления
- Встроенный микрофон

- Разъем для подключения аппаратуры ГО и ЧС
- Линейный вход
- Микрофонный вход
- Световая индикация состояния системы оповещения
- Выход «Неисправность» типа «ОК» (открытый коллектор)
- Автоматический и полуавтоматический режимы работы.

ПОДКЛЮЧЕНИЕ



Максимальная мощность системы 4800 Вт

ТЕХНИЧЕСКИЕ ХАРАКТЕРИСТИКИ

СОНАТА-ПУ



Напряжение питания, В	10,0 – 13,6
Ток, потребляемый от источника постоянного тока в дежурном режиме, не более, мА	80
Ток, потребляемый от источника постоянного тока в режиме трансляции, не более, мА	125
Диапазон воспроизводимых звуковых частот, Гц	20-18000

Количество и длительность записываемых речевых сообщений	4 шт. по 20 с.
Номинальный уровень входного сигнала, не более, В: линейный вход вход ГО и ЧС	0,775 0,775
Номинальный уровень выходного сигнала в линии оповещения, В	1,2
Количество подключаемых усилителей мощности типа «Соната-К-120У» в каждую зону, шт.	до 10
Количество подключаемых речевых оповещателей типа «Соната-УП» в каждую зону, шт.	до 20
Диапазон рабочих температур, °С	- 10...+ 40
Габаритные размеры, мм	40x175x235
Масса, кг	0,56
Степень защиты, IP	30

СОНАТА-К-120У

Напряжение питания от сети переменного тока (при частоте 50 Гц), В	187 - 242
Напряжение питания от блока аккумуляторов, В	27,6
Мощность, потребляемая от сети переменного тока в дежурном режиме, не более, Вт	10
Мощность, потребляемая от сети переменного тока в режиме трансляции, не более, Вт	180
Максимальная выходная звуковая мощность, Вт	120
Диапазон воспроизводимых звуковых частот, Гц	80-12000
Номинальная емкость четырёх встраиваемых аккумуляторов (12В, 7Ач), А/ч	28
Напряжение в линии оповещения, В	100
Время работы прибора в режиме трансляции при исправных и полностью заряженных АКБ (при отключ. сетевом питании), не менее, ч	3
Время работы прибора от аккумулятора (при отключенном сетевом напряжении) в дежурном режиме, не менее, ч	24
Диапазон рабочих температур, °С	-10 ... + 40
Габаритные размеры, мм	318x387x97
Масса прибора без аккумуляторной батареи, кг	4,5
Степень защиты, IP	30



СОНАТА-УП

Напряжение питания, В	10-14
Потребляемый ток в рабочем режиме, А, не более	0,25
Номинальная выходная мощность, Вт	3
Уровень звукового давления на расстоянии 1± 0,05 м, дБ	96
Частотный диапазон оповещателя, не уже, Гц	200 – 5000
Диапазон рабочих температур, °С	-10 ... + 50
Габаритные размеры, мм	400x100x38
Масса оповещателя, кг	0,2
Степень защиты, IP	41

ДВУХЗОННЫЙ МОНОБЛОК РЕЧЕВОГО ОПОВЕЩЕНИЯ С ВЫХОДНОЙ МОЩНОСТЬЮ 120 ВТ (100 В)



НАЗНАЧЕНИЕ

Предназначен для построения системы речевого оповещения и управления эвакуацией 3-го и 4-го типов с возможностью трансляции фоновой музыки, организации громкоговорящей связи и оповещения о чрезвычайных ситуациях от аппаратуры ГО и ЧС.

СОСТАВ СИСТЕМЫ

— «СОНАТА-К-120М» — двухзонный моноблок речевого оповещения 120Вт/100В. Предназначен для трансляции в системах пожарной сигнализации с контролем линий управления и оповещения, предварительно записанных речевых сообщений, музыкальных программ или сигналов ГО и ЧС и речевых сообщений через внешний микрофон.

— «СОНАТА-Т-100-3/1-Л» настенный речевой оповещатель 3/1Вт.

Предназначен для воспроизведения голосовых сообщений, специальных сигналов в системах пожарного оповещения, речевой информации и фоновой музыки в системах: громкоговорящей связи, звукоусиления и трансляции с выходным напряжением 100В. Оповещатель может работать с приборами управления речевым оповещением, в которых предусмотрен контроль линий оповещения. Оповещатель имеет следующие варианты исполнения:

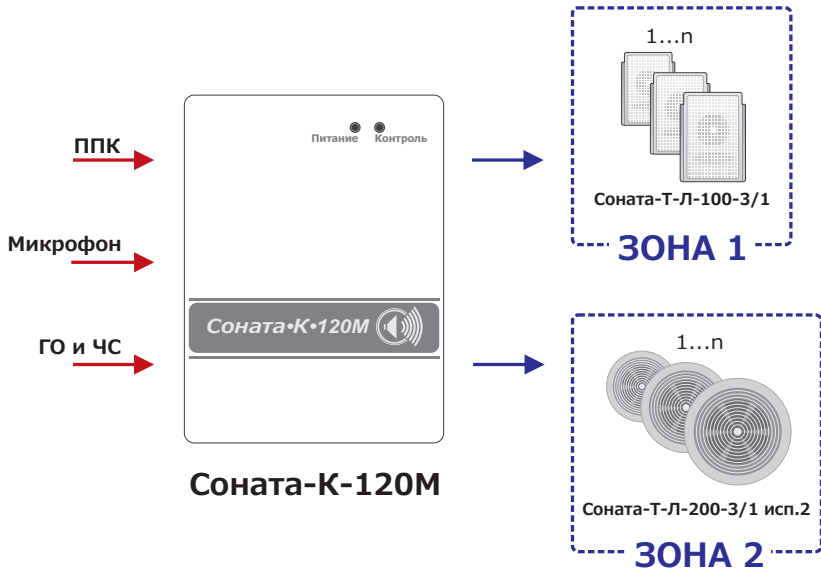
- «Соната-Т-100-5/3-Л» настенный речевой оповещатель 5/3Вт;
- «Соната-Т-100-3/1-Л исп.2» потолочный речевой оповещатель 3/1Вт;
- «Соната-Т-100-5/3-Л исп.2» потолочный речевой оповещатель 5/3Вт;
- «Соната-Т-100-3/1-Л MINI исп.2» потолочный речевой оповещатель 3/1Вт (СМ. СТР. 35).

ВОЗМОЖНОСТИ

Мощность системы оповещения до 120Вт
2 коммутируемые зоны
2 перезаписываемых сообщения длительностью до 40 с каждое
4 тактики оповещения
Автоматический контроль линий оповещения

Автоматический контроль линий управления
Разъем для подключения аппаратуры ГО и ЧС
Микрофонный вход
Световая индикация состояния системы оповещения
Выход «Неисправность» типа «ОК» (открытый коллектор)
Автоматический режим работы от ППК

ПОДКЛЮЧЕНИЕ



ТЕХНИЧЕСКИЕ ХАРАКТЕРИСТИКИ

СОНАТА-К-120М

Напряжение питания от сети переменного тока (при частоте 50 Гц), В	187 - 242
Напряжение питания от блока аккумуляторов, В	27,6
Мощность, потребляемая от сети переменного тока в дежурном режиме, не более, Вт	10
Мощность, потребляемая от сети переменного тока в режиме трансляции, не более, Вт	180
Максимальная выходная звуковая мощность, Вт	120
Диапазон воспроизводимых звуковых частот, Гц	20-20000
Диапазон воспроизводимых частот при трансляции со встроенного диктофона, Гц	200-5000
Номинальная емкость четырёх встраиваемых аккумуляторов(12В,7Ач), А/ч	28
Напряжение в линии оповещения, В	100
Время работы прибора в режиме трансляции при исправных и полностью заряженных АКБ (при отключенном сетевом напряжении), не менее, ч	3
Время работы прибора при исправных и полностью заряженных АКБ (при отключенном сетевом напряжении) в дежурном режиме, не менее, ч	24
Количество записываемых речевых сообщений, шт.	2
Длительность каждого записываемого речевого сообщения, сек	40
Диапазон рабочих температур, °С	- 10...+ 40
Габаритные размеры, мм	318x387x97
Масса прибора без аккумуляторной батареи, кг	4,4
Степень защиты, IP	30

НИЗКООМНАЯ СИСТЕМА РЕЧЕВОГО ОПОВЕЩЕНИЯ МОЩНОСТЬЮ ДО 260ВТ НА БАЗЕ СОНАТА-КЛ



НАЗНАЧЕНИЕ

Предназначена для построения системы речевого оповещения и управления эвакуацией 3-го типа. На базе данной системы можно построить локальную систему оповещения мощностью до 260 Вт.

СОСТАВ СИСТЕМЫ

«СОНАТА-КЛ» блок управления речевым оповещением мощностью 24Вт предназначен для трансляции, в системах пожарной сигнализации с контролем линий управления и оповещения, предварительно записанных речевых сообщений.

«СОНАТА-КЛ-БР» блок расширения мощности 24 Вт. Предназначен для усиления звукового сигнала, поступающего от блоков управления речевым оповещением «Соната-К-Л»/«Соната-К-ЛД»,

которые имеют возможность подключить к себе до 10 таких блоков, что позволяет расширить систему речевого оповещения по мощности до 264 Вт. (СМ. СТР. 15).

«СОНАТА-3Л» настенный речевой оповещатель 3Вт 4/8Ом. Предназначен для воспроизведения голосовых сообщений, специальных сигналов в системах пожарной оповещения, речевой информации и фоновой музыки. Оповещатель может работать с приборами управления речевым

оповещением, в которых предусмотрен контроль линий оповещения. Оповещатель имеет следующие варианты исполнения:

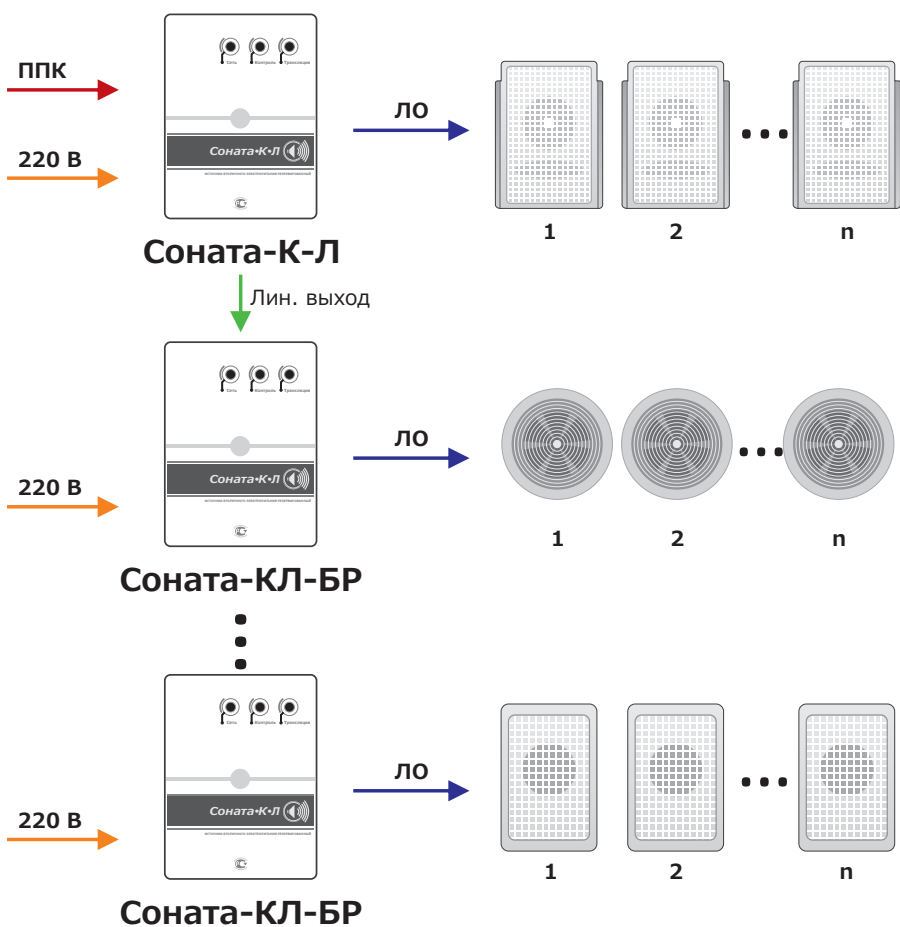
- «Соната-5Л» настенный речевой оповещатель 5Вт 4/8Ом;
- «Соната-3Л исп.2» потолочный речевой оповещатель 3Вт 4/8Ом;
- «Соната-3Л MINI исп.2» потолочный речевой оповещатель 3Вт 4/8Ом;
- «Соната-5Л исп.2» потолочный речевой оповещатель 5Вт 4/8Ом. (СМ. СТР. 30).

ВОЗМОЖНОСТИ

- Мощность системы оповещения до 260Вт
- 2 неперезаписываемых сообщений длительностью 8с каждое (тревожное сообщение и тестовое сообщение)
- Автоматический контроль линии оповещения
- Автоматический контроль линии управления

- Автоматическая защита аккумуляторной батареи от глубокого разряда, перезаряда и переплюсовки
- Световая индикация состояния системы оповещения
- Выход «Неисправность» типа «ОК» (открытый коллектор)
- Автоматический режим работы от ППК.

ПОДКЛЮЧЕНИЕ



Максимальная мощность системы 260 Вт

ТЕХНИЧЕСКИЕ ХАРАКТЕРИСТИКИ

СОНАТА-КЛ

Напряжение питания от сети переменного тока , В	187 - 242
Напряжение питания от блока аккумуляторов, В	11,4-13,6
Мощность, потребляемая от сети переменного тока, Вт	7,0
Максимальный ток потребления от аккумулятора в дежурном режиме, мА	35
Номинальная выходная звуковая мощность при активной нагрузке 2 Ом, Вт	24
Номинальная выходная звуковая мощность при активной нагрузке 4 Ом, Вт	15
Диапазон воспроизводимых частот при трансляции со встроенного диктофона, Гц	200-5000
Номинальная емкость встраиваемого аккумулятора, А·ч	7
Время работы прибора в режиме трансляции, не менее, ч	3
Время работы прибора от аккумулятора (при отключенном сетевом питании) в дежурном режиме, ч	24



НИЗКООМНАЯ СИСТЕМА РЕЧЕВОГО ОПОВЕЩЕНИЯ МОЩНОСТЬЮ ДО 260Вт НА БАЗЕ СОНАТА-К-ЛД

СОНАТА-К-ЛД

Количество записанных речевых сообщений, шт	2
Длительность каждого речевого сообщения, сек	8
Сопротивление линии оповещения, соединяющей между собой прибор и громкоговорители, не более, Ом	3,0
Максимальный уровень сигнала на линейном выходе, не более, В	0,2
Диапазон рабочих температур, °С	- 10...+ 40
Габаритные размеры, мм	170x230x95
Масса прибора без аккумуляторной батареи, кг	0,7
Степень защиты, IP	30



НАЗНАЧЕНИЕ

Предназначена для построения системы речевого оповещения и управления эвакуацией 3-го типа с возможностью организации громкоговорящей связи и оповещения о чрезвычайных ситуациях от аппаратуры ГО и ЧС. На базе данной системы можно построить локальную систему оповещения мощностью до 260 Вт.

СОСТАВ СИСТЕМЫ

«СОНАТА-К-ЛД» блок управления речевым оповещением мощностью 24Вт с низкоомным выходом, предназначен для трансляции в системах пожарной сигнализации с контролем линий управления и оповещения, предварительно записанных речевых сообщений, сигналов ГО и ЧС, а также речевых сообщений через внешний микрофон.

«СОНАТА-КЛ-БР» блок расширения мощности 24 Вт. Предназначен для усиления звукового сигнала, поступающего от блока управления речевым оповещением «Соната-К-ЛД»,

который имеет возможность подключить к себе до 10 таких блоков, что позволяет расширить систему речевого оповещения по мощности до 264 Вт. (СМ. СТР. 15).

«СОНАТА-3Л» настенный речевой оповещатель 3Вт 4/8Ом. Предназначен для воспроизведения голосовых сообщений, специальных

сигналов в системах пожарного оповещения, речевой информации и фоновой музыки. Оповещатель может работать с приборами управления речевым оповещением, в которых предусмотрен контроль линий оповещения. Оповещатель имеет следующие варианты исполнения:

«Соната-5Л» настенный речевой оповещатель 5Вт 4/8Ом;

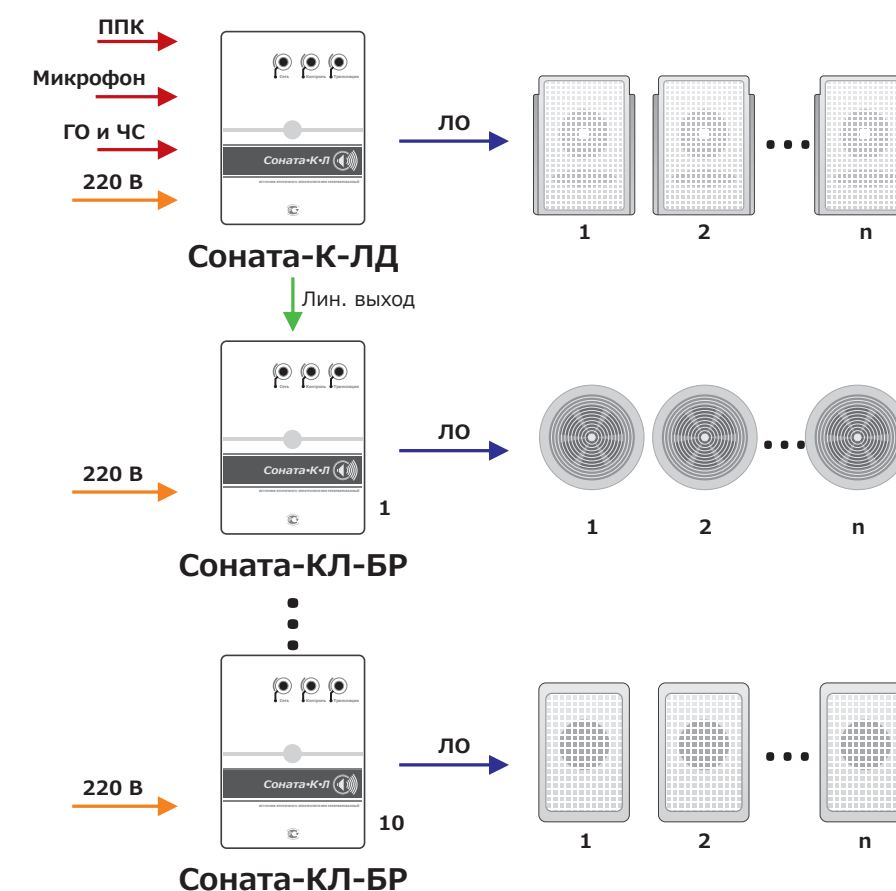
«Соната-3Л исп.2» потолочный речевой оповещатель 3Вт 4/8Ом;
«Соната-3Л MINI исп.2» потолочный речевой оповещатель 3Вт 4/8Ом;
«Соната-5Л исп.2» потолочный речевой оповещатель 5Вт 4/8Ом. (СМ. СТР. 30).

ВОЗМОЖНОСТИ

Мощность системы оповещения до 260Вт
2 перезаписываемых сообщений длительностью до 40с каждое
Автоматический контроль линии оповещения
Автоматический контроль линии управления
Автоматическая защита от глубокого разряда аккумуляторной батареи и её переполюсовки
Встроенный микрофон

Разъем для подключения аппаратуры ГО и ЧС
Линейный вход
Микрофонный вход
Световая индикация состояния системы оповещения
Выход «Неисправность» типа «ОК» (открытый коллектор)
Автоматический режим работы от ППК

ПОДКЛЮЧЕНИЕ



Максимальная мощность системы 260 Вт

ТЕХНИЧЕСКИЕ ХАРАКТЕРИСТИКИ

СОНАТА-К-ЛД



Напряжение питания от сети переменного тока (при частоте 50 Гц), В	187 - 242
Напряжение питания от аккумулятора, В	11,4-13,6
Мощность, потребляемая от сети переменного тока, Вт	7,0
Максимальный ток потребления от аккумулятора в дежурном режиме, мА	35
Номинальная выходная звуковая мощность при активной нагрузке 2 Ом, Вт	24
Номинальная выходная звуковая мощность при активной нагрузке 4 Ом, Вт	15
Диапазон воспроизводимых частот при трансляции со встроенного диктофона, Гц	200-5000
Номинальная емкость встраиваемого аккумулятора, А·ч	7
Время работы прибора в режиме трансляции, не менее, ч	3
Время работы прибора от аккумулятора (при отключенном сетевом питании) в дежурном режиме, ч	24
Количество записанных речевых сообщений, шт	2
Длительность каждого речевого сообщения, сек	40
Номинальный уровень сигнала на линейном входе дБ / В	0 / 0,77
Входное сопротивление линейного входа, кОм	10
Максимальный уровень сигнала на линейном выходе, не более, В	0,2
Диапазон рабочих температур, °С	- 10...+ 40
Габаритные размеры, мм	170x230x95
Масса прибора без аккумуляторной батареи, кг	0,6
Степень защиты, IP	30

СОНАТА-КЛ-БР



НАЗНАЧЕНИЕ

Блок расширения мощности 24 Вт с низкоомным выходом. Предназначен для усиления звукового сигнала, поступающего от блоков управления речевым оповещением «Соната-К-Л»/«Соната-К-ЛД», которые имеют возможность подключить к себе до 10 таких блоков, что позволяет увеличить мощность системы речевого оповещения до 264 Вт.

ТЕХНИЧЕСКИЕ ХАРАКТЕРИСТИКИ

СОНАТА-КЛ-БР

Напряжение питания от сети переменного тока (при частоте 50 Гц), В	187 - 242
Напряжение питания от аккумулятора, В	11,4-13,6
Мощность, потребляемая от сети переменного тока, Вт	7,0
Максимальный ток потребления от аккумулятора в дежурном режиме, мА	35
Номинальная выходная звуковая мощность при активной нагрузке 2 Ом, Вт	24
Номинальная выходная звуковая мощность при активной нагрузке 4 Ом, Вт	15
Диапазон воспроизводимых частот при трансляции речевого оповещения от приборов «Соната-К-ЛМ»/«Соната-К-ЛД», Гц	200-5000
Номинальная емкость встраиваемого аккумулятора, А·ч	7
Время работы прибора в режиме трансляции, не менее, ч	3
Время работы прибора от аккумулятора (при отключенном сетевом питании) в дежурном режиме, ч	24

Сопротивление линии оповещения, соединяющей между собой прибор и громкоговорители, не более, Ом	3,0
Диапазон рабочих температур, °C	- 10...+ 40
Габаритные размеры, мм	170x230x95
Масса прибора без аккумуляторной батареи, кг	0,7
Степень защиты, IP	30

ДВУХЗОННАЯ СИСТЕМА РЕЧЕВОГО ОПОВЕЩЕНИЯ 120Вт/24В



НАЗНАЧЕНИЕ

Предназначена для построения системы речевого оповещения и управления эвакуацией 3-го и 4-го типов с возможностью организации громкоговорящей связи и оповещения о чрезвычайных ситуациях от аппаратуры ГО и ЧС.

СОСТАВ СИСТЕМЫ

«СОНАТА-К-У» прибор управления оповещением, предназначен для трансляции в системах пожарной сигнализации с контролем линий управления и оповещения, предварительно записанных речевых сообщений, сигналов ГО и ЧС, речевых сообщений через внешний микрофон и управления световыми, светозвуковыми и звуковыми оповещателями. Для работы «Соната-К-У»

требуется внешний источник бесперебойного питания 24В/5А. Рекомендуемый источник бесперебойного питания «СКАТ-2400 исп.6/10».

«СОНАТА-У-24» активный речевой оповещатель настенного исполнения 3Вт/24В, представляющий собой усилитель звуковой частоты со встроенным громкоговорителем. Предназначен для усиления

звукового сигнала, снятого с выхода прибора управления оповещением «Соната-К-У» и «Соната-К-У-РИП». В каждую линию оповещения подключаются от 1 до 20 шт. речевых оповещателей «Соната-У-24» (подключаются параллельно).

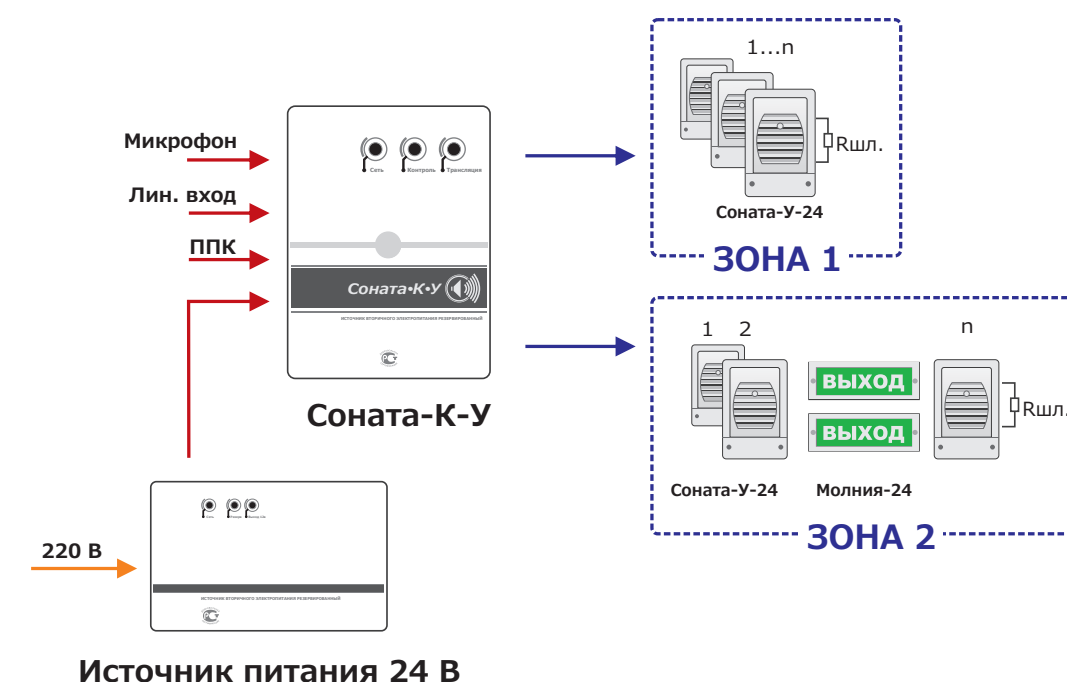
При использовании световых, светозвуковых и звуковых оповещателей суммарный ток в каждой линии не должна превышать 2,5А.

ВОЗМОЖНОСТИ

Мощность системы оповещения до 120Вт
2 независимые зоны
2 перезаписываемых сообщений длительностью до 20с каждое
3 тактики оповещения
Автоматический контроль линий оповещения
Автоматический контроль линий управления

Встроенный микрофон
Линейный вход для подключения аппаратуры ГО и ЧС
Микрофонный вход
Световая индикация состояния системы оповещения
Выход «Неисправность» типа «ОК» (открытый коллектор)
Автоматический режимы работы от ППК.

ПОДКЛЮЧЕНИЕ



ТЕХНИЧЕСКИЕ ХАРАКТЕРИСТИКИ

СОНАТА-КУ

Напряжение питания постоянного тока, В	20 - 27
Максимальный ток потребления в дежурном режиме, мА	50
Максимальная выходная мощность, Вт	120
Диапазон воспроизводимых звуковых частот, Гц	200-5000
Количество записываемых речевых сообщений, шт.	2
Длительность каждого записываемого речевого сообщения, сек	30
Максимальный уровень сигнала на линейном входе, не более, В	1,0
Диапазон рабочих температур, °C	- 10...+ 40



Габаритные размеры, мм	170x230x95
Масса прибора, кг	0,7
Степень защиты, IP	30

СОНАТА-У-24

Напряжение питания постоянного тока, В	20 - 27
Выходная мощность, Вт	3
Ток потребления в рабочем режиме, А, не более	0,12
Частотный диапазон оповещателя, Гц	200-5000
Уровень звукового давления (на расстоянии 1 м), дБ	96
Диапазон рабочих температур, °С	-10...+50
Габаритные размеры оповещателя, мм	160x103x47
Масса, кг	0,26
Степень защиты, IP	41



ДВУХЗОННЫЙ МОНОБЛОК РЕЧЕВОГО ОПОВЕЩЕНИЯ 120ВТ/24В



НАЗНАЧЕНИЕ

Предназначен для построения системы речевого оповещения и управления эвакуацией 3-го и 4-го типов с возможностью организации громкоговорящей связи и оповещения о чрезвычайных ситуациях от аппаратуры ГО и ЧС.

СОСТАВ СИСТЕМЫ

«СОНАТА-К-У-РИП» прибор управления оповещением, предназначен для трансляции в системах пожарной сигнализации с контролем линий управления и оповещения, предварительно записанных речевых сообщений, сигналов ГО и ЧС, речевых сообщений через внешний микрофон и управления световыми, светозвуковыми и звуковыми оповещателями.

«СОНАТА-У-24» активный речевой оповещатель настенного исполнения 3Вт/24В, представляющий собой усилитель звуковой частоты со встроенным громкоговорителем. Предназначен для усиления звукового сигнала, снятого с выхода прибора управления оповещением «Соната-К-У» и «Соната-К-У-РИП». (СМ. СТР. 18).

В каждую линию оповещения подключаются от 1 до 20 шт. речевых оповещателей «Соната-У-24» (подключаются параллельно).

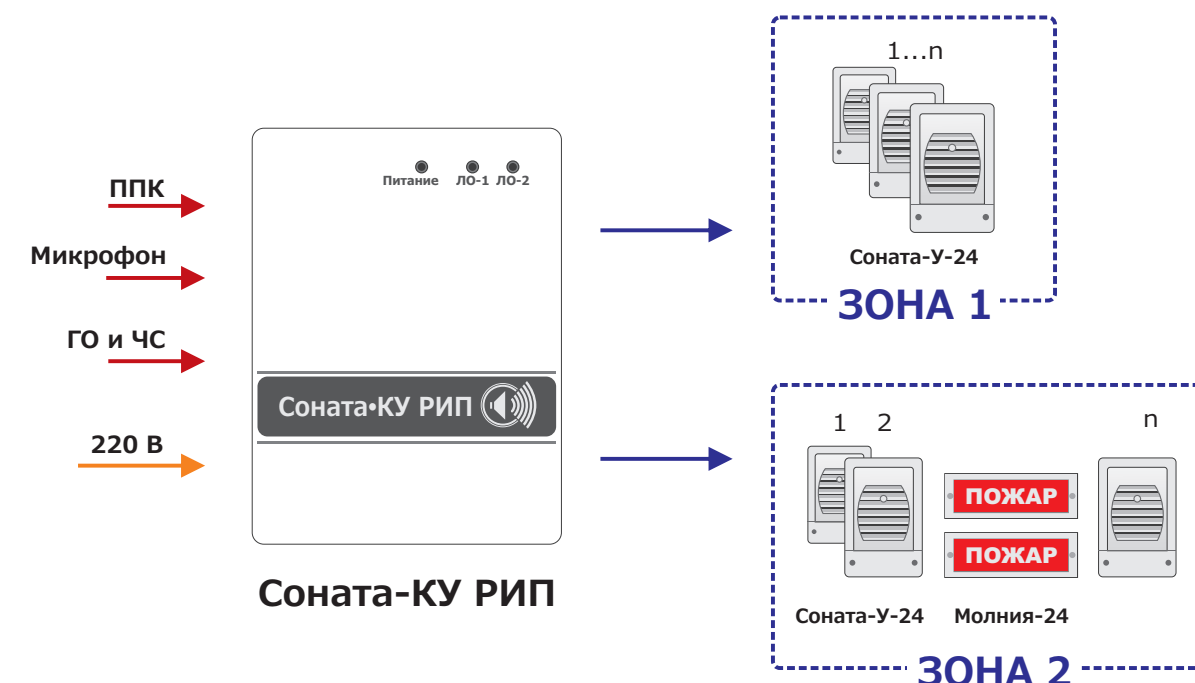
При использовании световых, светозвуковых и звуковых оповещателей суммарный ток в каждой линии не должна превышать 2,5А.

ВОЗМОЖНОСТИ

Мощность системы оповещения до 120Вт
2 независимые зоны
2 перезаписываемых сообщений длительностью до 20с каждое
3 тактики оповещения
Автоматический контроль линий оповещения
Автоматический контроль линий управления

Встроенный микрофон
Линейный вход для подключения аппаратуры ГО и ЧС
Микрофонный вход
Световая индикация состояния системы оповещения
Выход «Неисправность» типа «ОК» (открытый коллектор)
Автоматический режимы работы от ППК.

ПОДКЛЮЧЕНИЕ



ТЕХНИЧЕСКИЕ ХАРАКТЕРИСТИКИ

СОНАТА-К-У РИП



Напряжение питания постоянного тока, В	187 - 242
Максимальный ток потребления в дежурном режиме, мА	50
Максимальная выходная мощность, Вт	120
Диапазон воспроизводимых звуковых частот, Гц	200-5000
Количество записываемых речевых сообщений, шт.	2
Длительность каждого записываемого речевого сообщения, сек	30
Максимальный уровень сигнала на линейном входе, не более, В	1,0
Диапазон рабочих температур, °С	- 10...+ 40
Габаритные размеры, мм	318x387x97
Масса прибора, кг	3,0
Степень защиты, IP	30

РАДИОКАНАЛЬНАЯ СИСТЕМА ОПОВЕЩЕНИЯ



НАЗНАЧЕНИЕ

Радиоканальная система оповещения «Соната-Р» предназначена для управления речевыми, световыми и звуковыми оповещателями посредством радиоканального двустороннего обмена.

СОСТАВ СИСТЕМЫ

- «СОНАТА-Р» – радиоканальный прибор предназначен для управления речевыми, световыми и звуковыми оповещателями.
- «СОНАТА-Р-АС» – радиоканальный речевой оповещатель предназначен для воспроизведения предварительно записанных речевых сообщений.
- «СОНАТА-Р-СО» – радиоканальный световой оповещатель предназначен для обозначения эвакуационных путей в помещениях различного назначения.

- «СОНАТА-Р-ЗО» – радиоканальный звуковой оповещатель предназначен для подачи звуковых сигналов на объектах, оснащенных охранно-пожарной и аварийной сигнализацией.

ВОЗМОЖНОСТИ

Поддерживает до 99 радиоканальных речевых, световых и звуковых оповещателей устанавливаемых автономно, без подключения к каким-либо линиям. Адресная связь между всеми модулями системы и двусторонний обмен данными. Синхронность трансляции речевых сообщений всеми радиоканальными оповещателями. Рабочая дальность связи между прибором и модулем на открытом пространстве - не менее 200м. Двухсторонний приёмо-передающий тракт с рабочими частотами в диапазоне 433,05–434,79 МГц.

Четыре частотных литеры, каждая из которых включает два радиоканала с различными частотами. Автоматическая (в условиях радиопомех) смена рабочего частотного канала в пределах одной литеры. Автоматический контроль исправности линий управления от ППК на обрыв и короткое замыкание. Выход «Неисправность» типа ОК (открытый коллектор). Автоматический режим работы от ППК.

ПОДКЛЮЧЕНИЕ



ТЕХНИЧЕСКИЕ ХАРАКТЕРИСТИКИ

СОНАТА-Р

Напряжение питания от сети переменного тока (при частоте 50Гц), В	165-242
Мощность потребления, Вт	6
Максимальное количество модулей в системе	99
Встраиваемая аккумуляторная батарея	12В 2,2 А/ч
Максимальная излучаемая мощность радиопередающих трактов, не более	10 мВт
Диапазон рабочих температур, °С	-10...+55
Габаритные размеры	218x203x57
Масса, кг	0,5
Степень защиты, IP	30

СОНАТА-Р-АС

Тип источника питания (две батареи 3В /1,2Ач)	CR123A
Длительность работы до разряда основной батареи	6 лет
Длительность речевого оповещения при неразряженных батареях, ч	3
Уровень звукового давления	85 дБ
Диапазон воспроизводимых частот, Гц	200-5000
Излучение мощности РПТУ, не более	10мВт
Чувствительность радиоприемного тракта	1,5мкВ
Диапазон рабочих температур, °С	-10...+55
Габаритные размеры	240x150x84
Масса, кг	0,7
Степень защиты, IP	41

СОНАТА-Р-СО

Тип источника питания (две батареи 3В /1,2Ач)	CR123A
Длительность работы до разряда основной батареи	6 лет
Длительность речевого оповещения при неразряженных батареях, ч	3
Излучение мощности РПТУ, не более	10мВт
Чувствительность радиоприемного тракта	1,5мкВ
Диапазон рабочих температур, °С	-10...+55
Масса, кг	0,35
Габаритные размеры	330x150x62
Степень защиты, IP	55

СОНАТА-Р-30

Тип источника питания (две батареи 3В /1,2Ач)	CR123A
Длительность работы до разряда основной батареи	6 лет
Длительность речевого оповещения при неразряженных батареях, ч	3
Уровень звукового давления на расстоянии 1 м, не менее дБ	105
Несущая частота звуковых сигналов, Гц	4000
Излучение мощности РПТУ, не более	10мВт
Чувствительность радиоприемного тракта	1,5мкВ
Диапазон рабочих температур, °С	-10...+55
Масса, кг	0,3
Габаритные размеры	160x103x47
Степень защиты, IP	41

АВТОНОМНЫЕ РЕЧЕВЫЕ ОПОВЕЩАТЕЛИ (12В)

НАЗНАЧЕНИЕ

Предназначены для автономной работы в составе системы оповещения и управления эвакуацией 3-го типа.

СОСТАВ СИСТЕМЫ

— «СОНАТА-М» - автономный речевой оповещатель настенного исполнения с одним записанным сообщением 3Вт/12В. Предназначен для воспроизведения специально записанного сообщения в системах пожарной сигнализации. Включение оповещателя производится подачей питающего напряжения 12В. Оповещатель имеет следующие варианты исполнения:

- «Соната-М исп.2» - автономный речевой оповещатель потолочного исполнения;
- «Соната-М-Б» - автономный речевой оповещатель настенного исполнения с встроенным световым табло «Молния-12»;
- «Соната-М-Д» - автономный речевой оповещатель настенного исполнения с диктофоном.

— «СОНАТА-У» - активный речевой оповещатель настенного исполнения 3Вт/12В представляющий собой усилитель звуковой частоты со встроенным громкоговорителем. Предназначен для усиления звукового сигнала, снятого с выхода автономного речевого оповещателя «Соната-М». К одному «Соната-М» может быть подключено 25 шт. «Соната-У». Оповещатель имеет следующие варианты исполнения:

- «Соната-У исп.2» - активный речевой оповещатель потолочного исполнения;
- «Соната-У-Б» - активный речевой оповещатель настенного исполнения с встроенным световым табло «Молния-12».

— «БКЛО-12» - блок контроля линий оповещения. Предназначен для управления оповещателями с контролем целостности линий оповещения и управления. БКЛО-12 может контролировать линии оповещения двух зон, состоящих из автономного речевого оповещателя «Соната-М» и до девяти активных речевых оповещателей «Соната-У». Либо одну зону состоящую из автономного речевого оповещателя «Соната-М» и до девяти активных речевых оповещателей «Соната-У».



ТЕХНИЧЕСКИЕ ХАРАКТЕРИСТИКИ

СОНАТА-М

Напряжение питания, В	10-14
Выходная мощность, Вт	3
Ток потребления в рабочем режиме, А, не более	0,25
Частотный диапазон оповещателя, Гц	200-5000
Количество повторений сообщения	Не ограничено (до отключения питания)
Длительность речевого сообщения, с	8
Амплитуда сигнала на линейном выходе оповещателя, В	6
Выходное сопротивление линейного выхода оповещателя, кОм	2
Уровень звукового давления (на расстоянии 1 м), дБ	96
Диапазон рабочих температур, °С	-10...+50
Габаритные размеры оповещателя, мм	135x218x67
Масса, кг	0,5
Степень защиты, IP	41

ВОЗМОЖНОСТИ

Наращиваемая мощность

Подключение до 25 активных оповещателей «Соната-У»

Синхронизация запуска между несколькими автономными оповещателями «Соната-М»

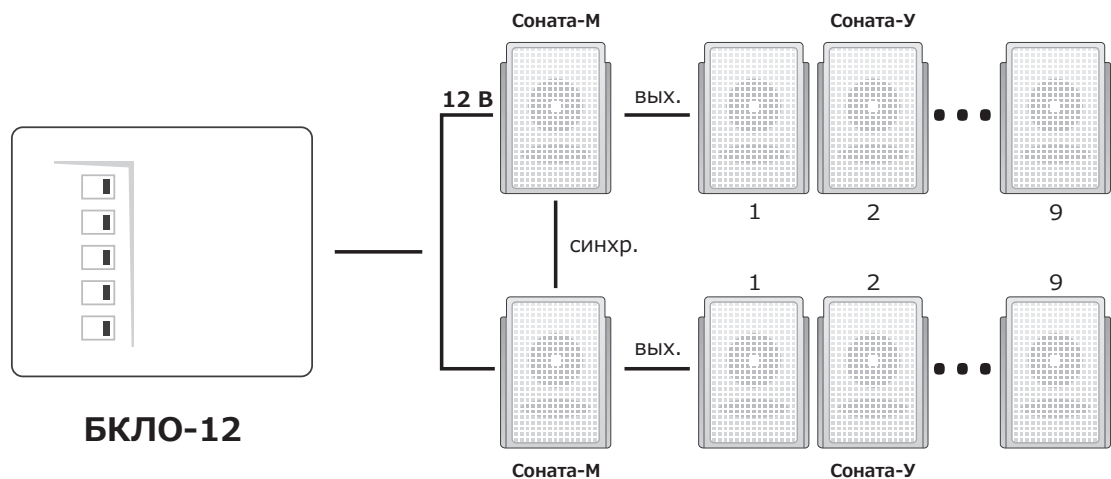
Одно не перезаписываемое сообщение длительностью 8 с.

Встроенный диктофон для записи собственного сообщения («Соната-М-Д»)

Контроль соединительных линий с применением БКЛО-12

Автоматический режим работы от ППК

ПОДКЛЮЧЕНИЕ



СОНАТА-М исп.2

Напряжение питания, В	10-14
Выходная мощность, Вт	3
Ток потребления в рабочем режиме, А, не более	250
Частотный диапазон оповещателя, Гц	200-5000
Количество повторений сообщения	Не ограничено (до отключения питания)
Длительность речевого сообщения, с	8
Амплитуда сигнала на линейном выходе оповещателя, В	6
Выходное сопротивление линейного выхода оповещателя, кОм	2
Уровень звукового давления (на расстоянии 1 м), дБ	96
Диапазон рабочих температур, °С	-10...+50
Габаритные размеры оповещателя, не более, мм	180x180x56
Масса оповещателя, не более, кг	0,38
Степень защиты оболочки (код IP)	41

СОНАТА-М-Б

Напряжение питания, В	0-14
Выходная мощность, Вт	3
Ток потребления в рабочем режиме, А, не более	0,25
Частотный диапазон оповещателя, Гц	200-5000
Количество повторений сообщения	Не ограничено (до отключения питания)
Длительность речевого сообщения, с	8
Амплитуда сигнала на линейном выходе оповещателя, В	6
Выходное сопротивление линейного выхода оповещателя, кОм	2
Уровень звукового давления (на расстоянии 1 м), дБ	80
Диапазон рабочих температур, °С	-10...+50
Габаритные размеры оповещателя, мм	400x100x38
Масса, кг	0,2
Степень защиты, IP	41

СОНАТА-М-Д

Напряжение питания, В	10-14
Выходная мощность, Вт	3
Ток потребления в рабочем режиме, А, не более	250
Частотный диапазон оповещателя, Гц	200-5000
Количество повторений сообщения	Не ограничено (до отключения питания)
Длительность речевого сообщения, с	30
Амплитуда сигнала на линейном выходе оповещателя, В	6
Выходное сопротивление линейного выхода оповещателя, кОм	2
Уровень звукового давления (на расстоянии 1 м), дБ	96
Диапазон рабочих температур, °С	-10...+50
Габаритные размеры оповещателя, не более, мм	135x218x67
Масса оповещателя, не более, кг	0,5
Степень защиты оболочки (код IP)	41

СОНАТА-У

Напряжение питания, В	10-14
Выходная мощность, Вт	3
Ток потребления в рабочем режиме, А, не более	0,25
Частотный диапазон оповещателя, Гц	200-5000
Уровень звукового давления (на расстоянии 1 м), дБ	96
Диапазон рабочих температур, °С	-10...+50
Габаритные размеры оповещателя, мм	135x218x67
Масса, кг	0,5
Степень защиты, IP	41

СОНАТА-У исп. 2

Напряжение питания, В	10-14
Выходная мощность, Вт	3
Ток потребления в рабочем режиме, А, не более	250
Частотный диапазон оповещателя, Гц	200-5000
Количество повторений сообщения	Не ограничено (до отключения питания)
Уровень звукового давления (на расстоянии 1 м), дБ	96
Диапазон рабочих температур, °С	-10...+50
Габаритные размеры оповещателя, мм	180x180x56
Масса оповещателя, не более, кг	0,38
Степень защиты оболочки (код IP)	41

СОНАТА-У-Б

Напряжение питания, В	12
Выходная мощность, Вт	3
Ток потребления в рабочем режиме, А, не более	0,25
Частотный диапазон оповещателя, Гц	200-5000
Количество повторений сообщения	Не ограничено (до отключения питания)
Уровень звукового давления (на расстоянии 1 м), дБ	96
Диапазон рабочих температур, °С	-10...+50
Габаритные размеры оповещателя, мм	400x100x38
Масса, кг	0,2
Степень защиты, IP	41



АКУСТИЧЕСКИЕ МОДУЛИ НИЗКООМНЫЕ БЕЗ КОНТРОЛЯ ЛИНИЙ

«СОНАТА-3» исп. 2
(потолочный)



«СОНАТА-3 MINI»
исп. 2 (потолочный)



«СОНАТА-3»
(настенный)



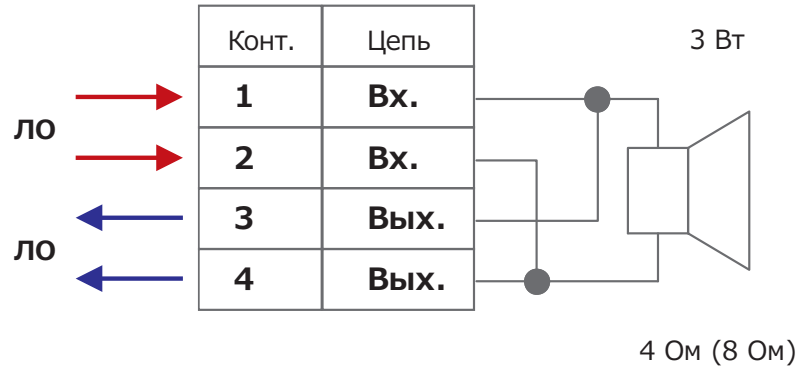
НАЗНАЧЕНИЕ

Оповещатель речевой «Соната-3»/ «Соната-3» исп. 2/ «Соната-3 MINI» исп.2, предназначен для воспроизведения голосовых сообщений, специальных сигналов в системах пожарного оповещения, речевой информации и фоновой музыки в системах: громкоговорящей связи, звукоусиления и трансляции с низкоомным выходом.

ТЕХНИЧЕСКИЕ ХАРАКТЕРИСТИКИ

Номинальная выходная звуковая мощность, Вт	3
Максимальная выходная звуковая мощность, Вт	5
Уровень звукового давления, дБ	96
Частотный диапазон оповещателя, не уже, Гц	100-15000
Номинальное электрическое сопротивление, Ом	4/8
Диапазон рабочих температур, °С	-10...+50
Габаритные размеры, мм «Соната-3» (настенный) «Соната-3» исп.2 (потолочный) «Соната-3 MINI» исп.2 (потолочный)	135x218x68 180x180x56 120x120x36
Масса, кг «Соната-3» (настенный) «Соната-3» исп.2 (потолочный) «Соната-3 MINI» исп.2 (потолочный)	0,5 0,38 0,16
Степень защиты, IP	41

ПОДКЛЮЧЕНИЕ



«СОНАТА-5»
(настенный)



«СОНАТА-5» исп.2
(потолочный)



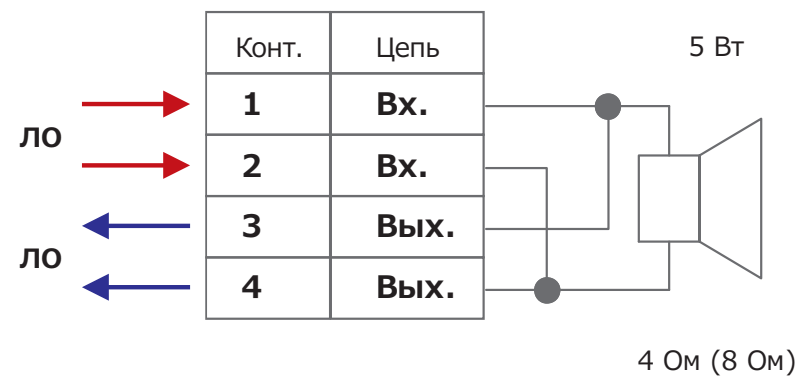
НАЗНАЧЕНИЕ

Оповещатель речевой «Соната-5»/ «Соната-5» исп. 2, предназначен для воспроизведения голосовых сообщений, специальных сигналов в системах пожарного оповещения, речевой информации и фоновой музыки в системах: громкоговорящей связи, звукоусиления и трансляции с низкоомным выходом.

ТЕХНИЧЕСКИЕ ХАРАКТЕРИСТИКИ

Номинальная выходная звуковая мощность, Вт	5
Максимальная выходная звуковая мощность, Вт	7
Уровень звукового давления, дБ	100
Частотный диапазон оповещателя, не уже, Гц	160-16000
Номинальное электрическое сопротивление, Ом	4/8
Диапазон рабочих температур, °С	-10...+50
Габаритные размеры, мм «Соната-5» (настенный) «Соната-5» исп.2 (потолочный)	150x240x84 180x180x56
Масса, кг «Соната-5» (настенный) «Соната-5» исп.2 (потолочный)	0,65 0,38
Степень защиты, IP	41

ПОДКЛЮЧЕНИЕ



АКУСТИЧЕСКИЕ МОДУЛИ НИЗКООМНЫЕ С КОНТРОЛЕМ ЛИНИЙ

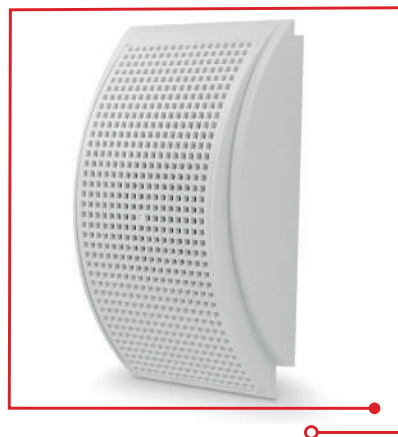
«СОНАТА-3-Л» исп. 2
(потолочный)



«СОНАТА-3-Л MINI»
исп. 2 (потолочный)



«СОНАТА-3-Л»
(настенный)



НАЗНАЧЕНИЕ

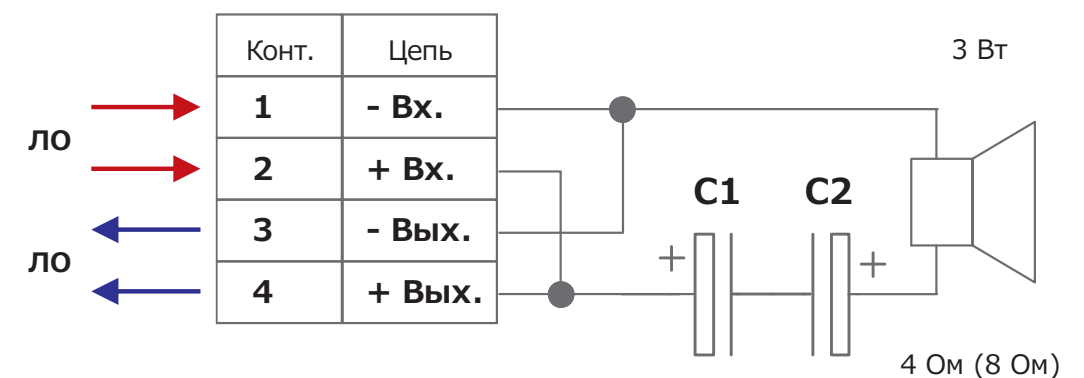
Оповещатель речевой «Соната-3-Л»/ «Соната-3-Л» исп. 2/ «Соната-3-Л MINI» исп.2, предназначен для воспроизведения голосовых сообщений, специальных сигналов в системах пожарного оповещения, речевой информации и фоновой музыки в системах: громкоговорящей связи, звукоусиления и трансляции с низкоомным выходом и схемой контроля линий.

ТЕХНИЧЕСКИЕ ХАРАКТЕРИСТИКИ

Номинальная выходная звуковая мощность, Вт	3
Максимальная выходная звуковая мощность, Вт	5
Уровень звукового давления, дБ	96
Частотный диапазон оповещателя, не уже, Гц	100-15000

Номинальное электрическое сопротивление, Ом	4/8
Диапазон рабочих температур, °C	-10...+50
Габаритные размеры, мм «Соната-3-Л» (настенный) «Соната-3-Л» исп.2 (потолочный) «Соната-3-Л MINI» исп.2 (потолочный)	135x218x68 180x180x56 120x120x36
Масса, кг «Соната-3-Л» (настенный) «Соната-3-Л» исп.2 (потолочный) «Соната-3-Л MINI» исп.2 (потолочный)	0,5 0,38 0,16
Степень защиты, IP	41

ПОДКЛЮЧЕНИЕ



«СОНАТА-5-Л»
(настенный)



«СОНАТА-5-Л» исп.2
(потолочный)



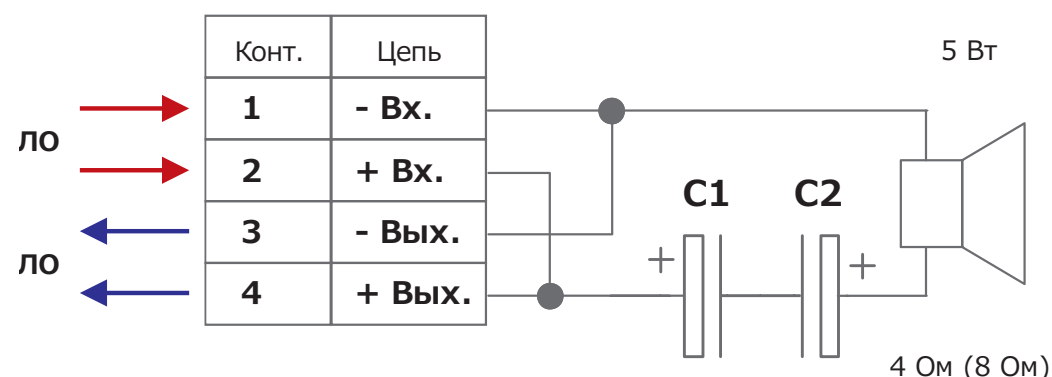
НАЗНАЧЕНИЕ

Оповещатель речевой «Соната-5-Л»/ «Соната-5-Л» исп. 2, предназначен для воспроизведения голосовых сообщений, специальных сигналов в системах пожарного оповещения, речевой информации и фоновой музыки в системах: громкоговорящей связи, звукоусиления и трансляции с низкоомным выходом и схемой контроля линий.

ТЕХНИЧЕСКИЕ ХАРАКТЕРИСТИКИ

Номинальная выходная звуковая мощность, Вт	5
Максимальная выходная звуковая мощность, Вт	7
Уровень звукового давления, дБ	100
Частотный диапазон оповещателя, не уже, Гц	160-16000
Номинальное электрическое сопротивление, Ом	4/8
Диапазон рабочих температур, °C	-10...+50
Габаритные размеры, мм «Соната-5-Л» (настенный) «Соната-5Л» исп.2 (потолочный)	150x240x84 180x180x56
Масса, кг «Соната-5-Л» (настенный) «Соната-5-Л» исп.2 (потолочный)	0,65 0,38
Степень защиты, IP	41

ПОДКЛЮЧЕНИЕ

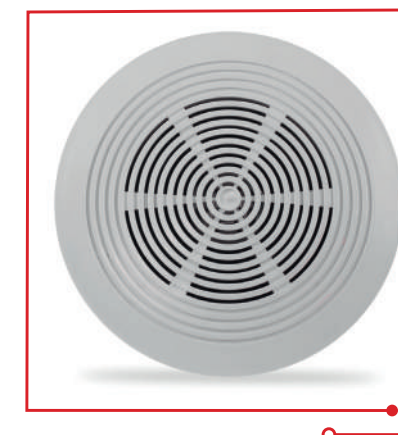


АКУСТИЧЕСКИЕ МОДУЛИ ТРАНСФОРМАТОРНЫЕ БЕЗ КОНТРОЛЯ ЛИНИЙ

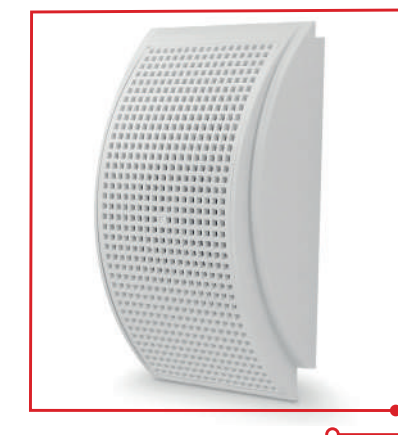
«СОНАТА-Т-100-3/1»
исп. 2 (потолочный)



«СОНАТА-Т-100-3/1
MINI» исп. 2 (потолочный)



«СОНАТА-Т-100-3/1»
(настенный)



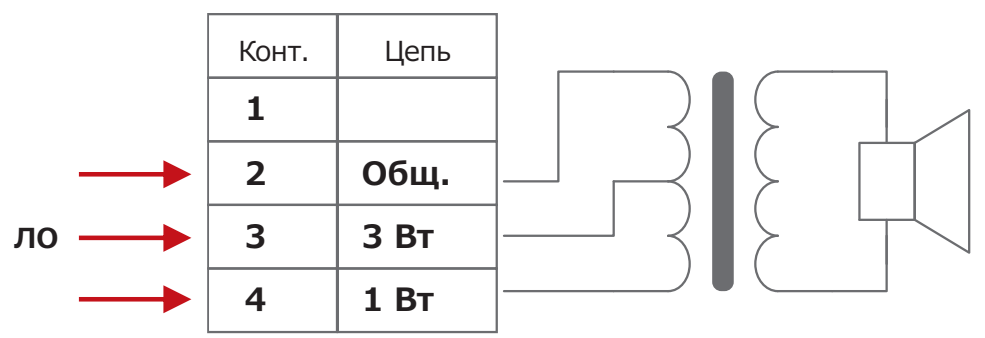
НАЗНАЧЕНИЕ

Оповещатель речевой «Соната-Т-100-3/1»/ «Соната-Т-100-3/1» исп. 2/ «Соната-Т-100-3/1 MINI» исп. 2, предназначен для воспроизведения голосовых сообщений, специальных сигналов в системах пожарного оповещения, речевой информации и фоновой музыки в системах: громкоговорящей связи, звукоусиления и трансляции с выходным напряжением до 100В.

ТЕХНИЧЕСКИЕ ХАРАКТЕРИСТИКИ

Номинальная выходная звуковая мощность, Вт	3/1
Номинальное напряжение питания, В	100
Уровень звукового давления, дБ	96
Частотный диапазон оповещателя, не уже, Гц	100-15000
Диапазон рабочих температур, °C	-10...+50
Габаритные размеры, мм «Соната-Т-3» (настенный) «Соната-Т-3» исп.2 (потолочный) «Соната-Т-3 MINI» исп.2 (потолочный)	135x218x68 180x180x56 120x120x36
Масса, кг «Соната-Т-100-3/1» (настенный) «Соната-Т-100-3/1» исп.2 (потолочный) «Соната-Т-100-3/1 MINI» исп.2 (потолочный)	0,64 0,5 0,16
Степень защиты, IP	41

ПОДКЛЮЧЕНИЕ



«СОНАТА-Т-100-5/3»
(настенный)



«СОНАТА-Т-100-5/3»
исп.2 (потолочный)



НАЗНАЧЕНИЕ

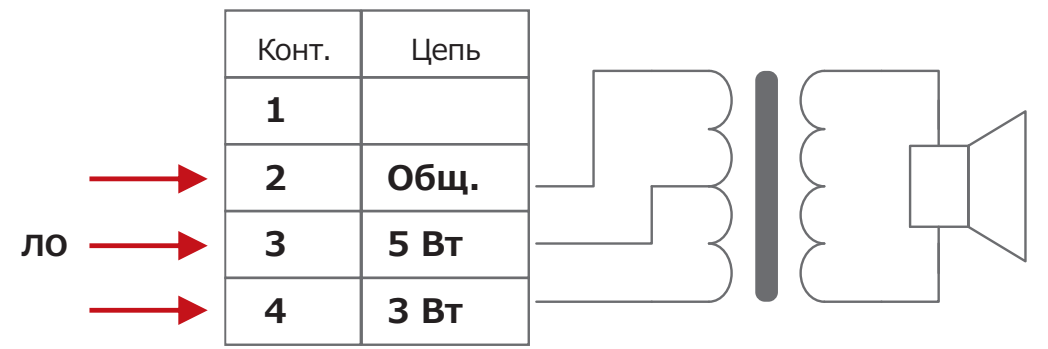
Оповещатель речевой «Соната-Т-100-5/3»/ «Соната-Т-100-5/3» исп. 2, предназначен для воспроизведения голосовых сообщений, специальных сигналов в системах пожарного оповещения, речевой информации и фоновой музыки в системах: громкоговорящей связи, звукоусиления и трансляции с выходным напряжением до 100 В.

ТЕХНИЧЕСКИЕ ХАРАКТЕРИСТИКИ

Номинальная выходная звуковая мощность, Вт	5/3
Номинальное напряжение питания, В	100
Уровень звукового давления, дБ	100
Частотный диапазон оповещателя, не уже, Гц	160-16000
Диапазон рабочих температур, °C	-10...+50

Габаритные размеры, мм «Соната-Т-100-5/3» (настенный) «Соната-Т-100-5/3» исп.2 (потолочный)	150x240x68 180x180x56
Масса, кг «Соната-Т-100-5/3» (настенный) «Соната-Т-100-5/3» исп.2 (потолочный)	0,8 0,5
Степень защиты, IP	41

ПОДКЛЮЧЕНИЕ



АКУСТИЧЕСКИЕ МОДУЛИ ТРАНСФОРМАТОРНЫЕ
С КОНТРОЛЕМ ЛИНИЙ

«СОНАТА-Т-100-3/1-Л»
исп. 2 (потолочный)



«СОНАТА-Т-100-3/1-Л»
MINI» исп. 2 (потолочный)



«СОНАТА-Т-100-3/1-Л»
(настенный)



НАЗНАЧЕНИЕ

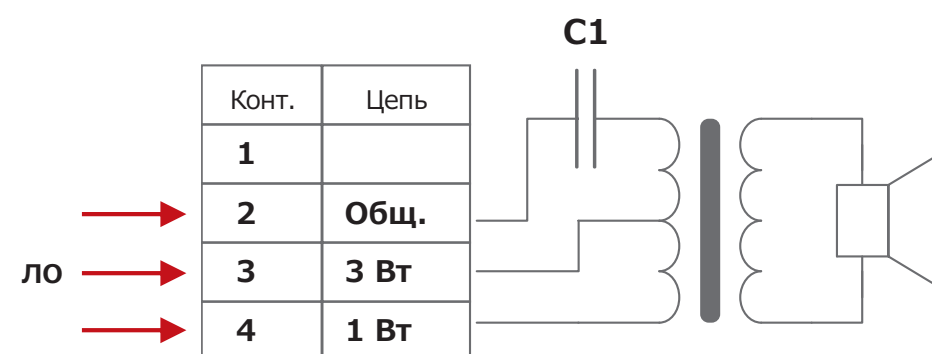
Оповещатель речевой «Соната-Т-100-3/1-Л»/ «Соната-Т-100-3/1-Л» исп. 2/«Соната-Т-100-3/1-Л» MINI» исп.2 предназначен для воспроизведения голосовых сообщений, специальных сигналов в си-

стемах пожарного оповещения, речевой информации и фоновой музыки в системах: громкоговорящей связи, звукоусиления и трансляции с выходным напряжением до 100 В и схемой контроля линий.

ТЕХНИЧЕСКИЕ ХАРАКТЕРИСТИКИ

Номинальная выходная звуковая мощность, Вт	3/1
Номинальное напряжение питания, В	100
Уровень звукового давления, дБ	96
Частотный диапазон оповещателя, не уже, Гц	100-15000
Диапазон рабочих температур, °С	-10...+50
Габаритные размеры, мм	
«Соната-Т-100-3/1-(Л)» (настенный)	135x218x68
«Соната-Т-100-3/1-(Л)» исп.2 (потолочный)	180x180x56
«Соната-Т-100-3/1-(Л) MINI» исп.2 (потолочный)	120x120x36
Масса , кг	
«Соната-Т-100-3/1-(Л)» (настенный)	0,64
«Соната-Т-100-3/1-(Л)» исп.2 (потолочный)	0,5
«Соната-Т-100-3/1-(Л) MINI» исп.2 (потолочный)	0,16
Степень защиты, IP	41

ПОДКЛЮЧЕНИЕ



«СОНАТА-Т-100-5/3-Л» (настенный)



«СОНАТА-Т-100-5/3-Л» исп. 2 (потолочный)



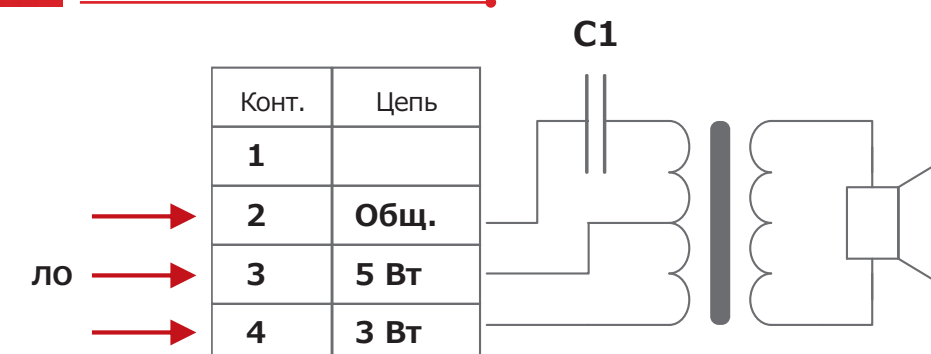
НАЗНАЧЕНИЕ

Оповещатель речевой «Соната-Т-100-5/3-(Л)»/ «Соната-Т-100-5/3-(Л)» исп. 2, предназначен для воспроизведения голосовых сообщений, специальных сигналов в системах пожарного оповещения, речевой информации и фоновой музыки в системах: громкоговорящей связи, звукоусиления и трансляции с выходным напряжением до 100 В и схемой контроля линий.

ТЕХНИЧЕСКИЕ ХАРАКТЕРИСТИКИ

Номинальная выходная звуковая мощность, Вт	5/3
Номинальное напряжение питания, В	100
Уровень звукового давления, дБ	100
Частотный диапазон оповещателя, не уже, Гц	160-16000
Диапазон рабочих температур, °С	-10...+50
Габаритные размеры, мм	
«Соната-Т-100-5/3-(Л)» (настенный)	150x240x68
«Соната-Т-100-5/3-(Л)» исп.2 (потолочный)	180x180x56
Масса , кг	
«Соната-Т-100-5/3-(Л)» (настенный)	0,8
«Соната-Т-100-5/3-(Л)» исп.2 (потолочный)	0,5
Степень защиты, IP	41

ПОДКЛЮЧЕНИЕ



РОССИЙСКАЯ ФЕДЕРАЦИЯ
СЕРТИФИКАТ СООТВЕТСТВИЯ

(обязательная сертификация)

ЗАЯВИТЕЛЬ
(наименование и место нахождения заявителя)
ООО «Элтех-сервис», Адрес: 644076, г. Омск, ул. 75-й Гвардейской бригады, д. 1В, ОГРН: 1025501254426. Телефон 8 (3812) 58-42-48, факс 8 (3812) 58-44-68.

ИЗГОТОВИТЕЛЬ
(наименование и место нахождения изготовителя продукции)
ООО «Элтех-сервис», Адрес: 644076, г. Омск, ул. 75-й Гвардейской бригады, д. 1В, ОГРН: 1025501254426. Телефон 8 (3812) 58-42-48, факс 8 (3812) 58-44-68.

ОРГАН ПО СЕРТИФИКАЦИИ
(наименование и место нахождения органа по сертификации, выдавшего сертификат соответствия)
ОС "ТПБ СЕРТ" ООО "Технологии пожарной безопасности", Россия, 141315, Московская область, г. Сергиев Посад, Московское шоссе, д. 25, тел. 771-7472, факс 771-7473, ОГРН: 1085038002906. Аттестат рег. № ТРПБ.RU.ПБ25 выдан 25.08.2010г. МЧС России.

ПОДТВЕРЖДАЕТ, ЧТО ПРОДУКЦИЯ
(информация об объекте сертификации, позволяющая идентифицировать объект)
Приборы управления оповещением, модели согласно приложению (бланк № 0057928), изготовляемые согласно ТУ 4372-031-56433581-2013. Серийный выпуск

код ОК 005 (ОКП)	43 7242
код ЕКПС	
код ТН ВЭД России	

СООТВЕТСТВУЕТ ТРЕБОВАНИЯМ ТЕХНИЧЕСКОГО РЕГЛАМЕНТА (ТЕХНИЧЕСКИХ РЕГЛАМЕНТОВ)
(наименование технического регламента (технических регламентов), на соответствие требованиям которого (которых) производится сертификация)
Технический регламент о требованиях пожарной безопасности (Федеральный закон от 22.07.2008 № 123-ФЗ), ГОСТ Р 53325-2009 (согласно приложению бланк 0057928).

ПРОВЕДЕННЫЕ ИССЛЕДОВАНИЯ (ИСПЫТАНИЯ) И ИЗМЕРЕНИЯ
Протокол сертификационных испытаний № 2211-С/ТР от 10.09.2013 г. ИЦ "ТПБ ТЕСТ" ООО "Технологии пожарной безопасности", № ТРПБ.

Акт о результатах анализа состояния производства № 1750-АП от 10.06.2013 г., ОС "ТПБ СЕРТ" ООО "Технологии пожарной безопасности", № ТРПБ.RU.ПБ25 от 25.08.2010 г.

ПРЕДСТАВЛЕННЫЕ ДОКУМЕНТЫ
(содержащие, представляющие заявителя в орган по сертификации в качестве доказательства соответствия продукции требованиям технического регламента (технических регламентов))

СРОК ДЕЙСТВИЯ СЕРТИФИКАТА СООТВЕТСТВИЯ с 13.09.2013 по 12.09.2018

Руководитель
(заместитель руководителя) органа по сертификации
подпись, инициалы, фамилия Ю.Н. Гришин

Эксперт (эксперты)
подпись, инициалы, фамилия А.А. Козарицкий

РОССИЙСКАЯ ФЕДЕРАЦИЯ
СЕРТИФИКАТ СООТВЕТСТВИЯ

(обязательная сертификация)

ЗАЯВИТЕЛЬ
(наименование и место нахождения заявителя)
ООО «Элтех-сервис», Адрес: 644076, г. Омск, ул. 75-й Гвардейской бригады, д. 1В, ОГРН: 1025501254426. Телефон 8 (3812) 58-42-48, факс 8 (3812) 58-44-68.

ИЗГОТОВИТЕЛЬ
(наименование и место нахождения изготовителя продукции)
ООО «Элтех-сервис», Адрес: 644076, г. Омск, ул. 75-й Гвардейской бригады, д. 1В, ОГРН: 1025501254426. Телефон 8 (3812) 58-42-48, факс 8 (3812) 58-44-68.

ОРГАН ПО СЕРТИФИКАЦИИ
(наименование и место нахождения органа по сертификации, выдавшего сертификат соответствия)
ОС "ТПБ СЕРТ" ООО "Технологии пожарной безопасности", Россия, 141315, Московская область, г. Сергиев Посад, Московское шоссе, д. 25, тел. 771-7472, факс 771-7473, ОГРН: 1085038002906. Аттестат рег. № ТРПБ.RU.ПБ25 выдан 25.08.2010г. МЧС России.

ПОДТВЕРЖДАЕТ, ЧТО ПРОДУКЦИЯ
(информация об объекте сертификации, позволяющая идентифицировать объект)
Оборудование для систем оповещения, в составе согласно приложению (бланк № 0057929), выпускаемое согласно ТУ 4372-030-56433581-2013. Серийный выпуск

код ОК 005 (ОКП)	43 7200
код ЕКПС	
код ТН ВЭД России	

СООТВЕТСТВУЕТ ТРЕБОВАНИЯМ ТЕХНИЧЕСКОГО РЕГЛАМЕНТА (ТЕХНИЧЕСКИХ РЕГЛАМЕНТОВ)
(наименование технического регламента (технических регламентов), на соответствие требованиям которого (которых) производится сертификация)
Технический регламент о требованиях пожарной безопасности (Федеральный закон от 22.07.2008 № 123-ФЗ), ГОСТ Р 53325-2009 (согласно приложению бланк № 0057929).

ПРОВЕДЕННЫЕ ИССЛЕДОВАНИЯ (ИСПЫТАНИЯ) И ИЗМЕРЕНИЯ
Протокол сертификационных испытаний № 2212-С/ТР от 10.09.2013 г. ИЦ "ТПБ ТЕСТ" ООО "Технологии пожарной безопасности", № ТРПБ.

Акт о результатах анализа состояния производства № 1750-АП от 10.06.2013 г., ОС "ТПБ СЕРТ" ООО "Технологии пожарной безопасности", № ТРПБ.RU.ПБ25 от 25.08.2010 г.

ПРЕДСТАВЛЕННЫЕ ДОКУМЕНТЫ
(содержащие, представляющие заявителя в орган по сертификации в качестве доказательства соответствия продукции требованиям технического регламента (технических регламентов))

СРОК ДЕЙСТВИЯ СЕРТИФИКАТА СООТВЕТСТВИЯ с 13.09.2013 по 12.09.2018

Руководитель
(заместитель руководителя) органа по сертификации
подпись, инициалы, фамилия Ю.Н. Гришин

Эксперт (эксперты)
подпись, инициалы, фамилия А.А. Козарицкий



РОССИЙСКАЯ ФЕДЕРАЦИЯ

ПРИЛОЖЕНИЕ

к СЕРТИФИКАТУ СООТВЕТСТВИЯ № C-RU.ПБ25.B.01977
(обязательная сертификация)**ТР** 0057928
(учетный номер бланка)

Приборы управления оповещением, изготовляемые согласно ТУ 4372-031-56433581-2013.

1. Прибор управления речевым оповещением «Соната-ПУ», на соответствие требованиям ГОСТ Р 53325-2009 п.п. 7.1.11, 7.2.2.1 а) - 7.2.2.1 г), 7.2.2.1 к) - 7.2.2.1 м), 7.2.2.6, 7.2.3.1-7.2.3.5, 7.2.4, 7.2.10.2;

2. Прибор управления речевым оповещением «Соната-К-120У», на соответствие требованиям ГОСТ Р 53325-2009 п.п. 7.1.11, 7.2.2.1 а) - 7.2.2.1 в), 7.2.2.1 г), 7.2.2.1 к) - 7.2.2.1 м), 7.2.2.6, 7.2.3.1-7.2.3.5, 7.2.4, 7.2.10.2;

3. Прибор управления речевым оповещением «Соната-К-120М» с микрофонной консолью на соответствие требованиям ГОСТ Р 53325-2009 п.п. 7.1.11, 7.2.2.1 а) - 7.2.2.1 г), 7.2.2.1 к) - 7.2.2.1 м), 7.2.2.6, 7.2.3.1-7.2.3.5, 7.2.4, 7.2.10.2

Руководитель
(заместитель руководителя) органа по сертификации
подпись, инициалы, фамилия Ю.Н. Гришин

Эксперт (эксперты)
подпись, инициалы, фамилия А.А. Козарицкий



РОССИЙСКАЯ ФЕДЕРАЦИЯ

ПРИЛОЖЕНИЕ

к СЕРТИФИКАТУ СООТВЕТСТВИЯ № C-RU.ПБ25.B.01978
(обязательная сертификация)**ТР** 0057929
(учетный номер бланка)

Оборудование для систем оповещения, выпускаемое согласно ТУ 4372-030-56433581-2013.

1. Кол ОКП 43 7242. Прибор управления оповещением радиосигнальный «Соната-Р», на соответствие требованиям ГОСТ Р 53325-2009 раздел 7, п.п. 7.1.11, 7.2.2.1 а), 7.2.2.6, 7.2.3.1-7.2.3.5, 7.2.4, 7.2.10.2;

2. Кол ОКП 43 7243. Оповещатель охранно-пожарный речевой «Соната-Р-АС», на соответствие требованиям ГОСТ Р 53325-2009 раздел 6 п.п. 6.2.1.1, 6.2.1.9, 6.2.1.10, 6.2.2.1-6.2.2.5, 6.2.3, 6.2.9.2;

3. Кол ОКП 43 7245. Оповещатель охранно-пожарный световой «Соната-Р-СО», на соответствие требованиям ГОСТ Р 53325-2009 раздел 6 п.п. 6.2.1.1, 6.2.1.7, 6.2.2.1-6.2.2.5, 6.2.3, 6.2.9.2;

4. Кол ОКП 43 7244. Оповещатель охранно-пожарный звуковой «Соната-Р-ЗО», на соответствие требованиям ГОСТ Р 53325-2009 раздел 6 п.п. 6.2.1.1, 6.2.1.5, 6.2.1.6, 6.2.2.1-6.2.2.5, 6.2.3, 6.2.9.2.

Руководитель
(заместитель руководителя) органа по сертификации
подпись, инициалы, фамилия Ю.Н. Гришин

Эксперт (эксперты)
подпись, инициалы, фамилия А.А. Козарицкий



РОССИЙСКАЯ ФЕДЕРАЦИЯ
СЕРТИФИКАТ СООТВЕТСТВИЯ
(обязательная сертификация)

№ C-RU.ПБ16.В.00264
(номер сертификата соответствия)

ТР 0640883
(учетный номер бланка)

ЗАЯВИТЕЛЬ
(наименование и место-
нахождение заявителя)

Общество с ограниченной ответственностью «Элтех-сервис».
Россия, 644076, г. Омск, ул. 75-й Гвардейской бригады, д. 1 В
Тел. (3812) 58-42-48, факс (3812) 58-44-68, ОГРН 1025501254426

ИЗГОТОВИТЕЛЬ
(наименование и место-
нахождение изготовителя
продукции)

Общество с ограниченной ответственностью «Элтех-сервис».
Россия, 644076, г. Омск, ул. 75-й Гвардейской бригады, д. 1 В
Тел. (3812) 58-42-48, факс (3812) 58-44-68, ОГРН 1025501254426

ОРГАН ПО СЕРТИФИКАЦИИ
(наименование и место-нахождение органа по сертификации,
выдавшего сертификат соответствия)

ОС «СИСТЕМ-ТЕСТ» ФГУ «ЦСА ОПС» МВД РОССИИ,
111024, г. Москва, ул. Пруд Ключики, д.2, стр.8
тел./факс (495) 287-97-03, ОГРН 1035000703759.
Аттестат рег. № ССПБ.RU.ПБ16 выдан 26.03.2009 МЧС России

**ПОДТВЕРЖДАЕТ, ЧТО
ПРОДУКЦИЯ**

(информация об объекте сертификации,
позволяющая идентифицировать объект)

Оповещатели охранно-пожарные речевые «Соната»
(исп. «Соната-М», «Соната-У», «Соната-Т») ТУ 4372-008-56433581-2004.
Серийный выпуск.

код ОК 005 (ОКП)
43 7243

**СООТВЕТСТВУЕТ ТРЕБОВАНИЯМ
ТЕХНИЧЕСКОГО РЕГЛАМЕНТА
(ТЕХНИЧЕСКИХ РЕГЛАМЕНТОВ)**

(наименование технического регламента (технических
регламентов), на соответствие требованиям которого
(которых) проводилась сертификация)

Технический регламент
о требованиях пожарной безопасности
(Федеральный закон от 22.07.2008 №123-ФЗ)

код ЕКПС

код ТН ВЭД России

ГОСТ Р 53325-2009 «Техника пожарная. Технические средства пожарной автоматики. Общие технические требования. Методы испытаний» (п.п. 6.2.1.1, 6.2.1.9, 6.2.1.10, 6.2.1.12, 6.2.2.1-6.2.2.5, 6.2.3, 6.2.9.2).

**ПРОВЕДЕННЫЕ ИССЛЕДОВАНИЯ
(ИСПЫТАНИЯ) И ИЗМЕРЕНИЯ**

Протокол испытаний № 91/1/11 от 03.05.2011 ЛИ ТСО и БО
ФГУ «ЦСА ОПС» МВД России, № ССПБ.RU.ИН.116 от 26.03.2009

Акт инспекционного контроля № 28/10-ИК от 18.05.2010 ОС «СИСТЕМ-ТЕСТ» ФГУ «ЦСА ОПС» МВД России,
№ ССПБ.RU.ПБ16 от 26.03.2009 (схема №4с).

ПРЕДСТАВЛЕННЫЕ ДОКУМЕНТЫ

(документы, представленные заявителем в орган по
сертификации в качестве доказательства соответствия
продукции требованиям технического регламента
(технических регламентов))

СРОК ДЕЙСТВИЯ СЕРТИФИКАТА СООТВЕТСТВИЯ с 16.05.2011 по 15.05.2016



Руководитель
(заместитель руководителя)
органа по сертификации
подпись, инициалы, фамилия

В.А. Сахаров

Эксперт (эксперты)
подпись, инициалы, фамилия

Ю.А. Бандурин

РОССИЙСКАЯ ФЕДЕРАЦИЯ
СЕРТИФИКАТ СООТВЕТСТВИЯ
(обязательная сертификация)

№ C-RU.ПБ16.В.00271
(номер сертификата соответствия)

ТР 0640890
(учетный номер бланка)

ЗАЯВИТЕЛЬ
(наименование и место-
нахождение заявителя)

Общество с ограниченной ответственностью «Элтех-сервис»
Россия, 644076, г. Омск, ул. 75-й Гвардейской бригады, д.1 «В»
тел.: (3812) 58-42-48, тел./факс (3812) 58-44-68, ОГРН 1025501254426.

ИЗГОТОВИТЕЛЬ
(наименование и место-
нахождение изготовителя
продукции)

Общество с ограниченной ответственностью «Элтех-сервис»
Россия, 644076, г. Омск, ул. 75-й Гвардейской бригады, д.1 «В»
тел.: (3812) 58-42-48, тел./факс (3812) 58-44-68, ОГРН 1025501254426.

ОРГАН ПО СЕРТИФИКАЦИИ
(наименование и место-нахождение органа по сертификации,
выдавшего сертификат соответствия)

ОС «СИСТЕМ-ТЕСТ» ФГУ «ЦСА ОПС» МВД РОССИИ,
111024, г. Москва, ул. Пруд Ключики, д.2, стр.8
тел./факс (495) 287-97-03, ОГРН 1035000703759.
Аттестат рег. № ССПБ.RU.ПБ16 выдан 26.03.2009 МЧС России

**ПОДТВЕРЖДАЕТ, ЧТО
ПРОДУКЦИЯ**

(информация об объекте сертификации,
позволяющая идентифицировать объект)

Приборы управления речевыми оповещателями «Соната-К», «Соната-К-Л»
ТУ 4372-011-56433581-2005. Серийный выпуск.

код ОК 005 (ОКП)
43 7242

**СООТВЕТСТВУЕТ ТРЕБОВАНИЯМ
ТЕХНИЧЕСКОГО РЕГЛАМЕНТА
(ТЕХНИЧЕСКИХ РЕГЛАМЕНТОВ)**

(наименование технического регламента (технических
регламентов), на соответствие требованиям которого
(которых) проводилась сертификация)

Технический регламент
о требованиях пожарной безопасности
(Федеральный закон от 22.07.2008 №123-ФЗ)

код ЕКПС

код ТН ВЭД России

ГОСТ Р 53325-2009 «Техника пожарная. Технические средства пожарной автоматики. Общие технические требования. Методы испытаний» (п.п. 7.2.2.1, 7.2.2.6, 7.2.3.1-7.2.3.5, 7.2.4, 7.2.10.2).

**ПРОВЕДЕННЫЕ ИССЛЕДОВАНИЯ
(ИСПЫТАНИЯ) И ИЗМЕРЕНИЯ**

Протокол испытаний № 107/1/11 от 26.05.2011 ЛИ ТСО и БО
ФГУ «ЦСА ОПС» МВД России, № ССПБ.RU.ИН.116 от 26.03.2009

Акт инспекционного контроля № 19/11-ИК от 17.05.2011 ОС «СИСТЕМ-ТЕСТ» ФГУ «ЦСА ОПС» МВД России,
№ ССПБ.RU.ПБ16 от 26.03.2009 (схема №4с).

Экспертное заключение от 31.05.2011 ОС «СИСТЕМ-ТЕСТ» ФГУ «ЦСА ОПС» МВД России,
№ ССПБ.RU.ПБ16 от 26.03.2009.

ПРЕДСТАВЛЕННЫЕ ДОКУМЕНТЫ

(документы, представленные заявителем в орган по
сертификации в качестве доказательства соответствия
продукции требованиям технического регламента
(технических регламентов))

СРОК ДЕЙСТВИЯ СЕРТИФИКАТА СООТВЕТСТВИЯ с 31.05.2011 по 30.05.2016



Руководитель
(заместитель руководителя)
органа по сертификации
подпись, инициалы, фамилия

Е.А. Артемова

Эксперт (эксперты)
подпись, инициалы, фамилия

К.В. Присадков

РОССИЙСКАЯ ФЕДЕРАЦИЯ
СЕРТИФИКАТ СООТВЕТСТВИЯ
(обязательная сертификация)

№ **C-RU.ПБ16.В.00176**
(номер сертификата соответствия)

ТР **0627242**
(учетный номер бланка)

ЗАЯВИТЕЛЬ
(наименование и место-
нахождение заявителя)

Общество с ограниченной ответственностью «Элтех-сервис»
Россия, 644076, г.Омск, ул.75-й Гвардейской бригады, д.1 «В»
тел.: (3812) 58-42-48, тел./факс (3812) 58-44-68, ОГРН 1025501254426.

ИЗГОТОВИТЕЛЬ
(наименование и место-
нахождение изготовителя
продукции)

Общество с ограниченной ответственностью «Элтех-сервис»
Россия, 644076, г.Омск, ул.75-й Гвардейской бригады, д.1 «В»
тел.: (3812) 58-42-48, тел./факс (3812) 58-44-68, ОГРН 1025501254426.

ОРГАН ПО СЕРТИФИКАЦИИ
(наименование и местонахождение органа по сертификации,
выдавшего сертификат соответствия)

ОС «СИСТЕМ-ТЕСТ» ФГУ «ЦСА ОПС» МВД РОССИИ,
111024, г. Москва, ул. Пруд Ключики, д.2, стр.8
тел./факс (495) 287-97-03, ОГРН 1035000703759.
Аттестат рег. № ССПБ.RU.ПБ16 выдан 26.03.2009 МЧС России

**ПОДТВЕРЖДАЕТ, ЧТО
ПРОДУКЦИЯ**

(информация об объекте сертификации,
позволяющая идентифицировать объект)

Оповещатели охранно-пожарные речевые «Соната», «Соната-3»,
«Соната-3 исп.2», «Соната-5», «Соната-5 исп.2» ТУ 4372-025-56433581-2010.
Серийный выпуск.

код ОК 005 (ОКП)
43 7243

**СООТВЕТСТВУЕТ ТРЕБОВАНИЯМ
ТЕХНИЧЕСКОГО РЕГЛАМЕНТА
(ТЕХНИЧЕСКИХ РЕГЛАМЕНТОВ)**

(наименование технического регламента (технических
регламентов), на соответствие требованиям которого
(которых) проводилась сертификация)

Технический регламент
о требованиях пожарной безопасности
(Федеральный закон от 22.07.2008 №123-ФЗ)

код ЕКПС

код ТН ВЭД России

ГОСТ Р 53325-2009 «Техника пожарная. Технические средства пожарной автоматики. Общие технические требования. Методы испытаний» (п.п. 6.2.1.1, 6.2.1.9, 6.2.1.10, 6.2.2.1-6.2.2.5, 6.2.3, 6.2.9.2)

**ПРОВЕДЕННЫЕ ИССЛЕДОВАНИЯ
(ИСПЫТАНИЯ) И ИЗМЕРЕНИЯ**

Протокол испытаний № 186/1/10 от 05.10.2010 ЛИ ТСО и БО
ФГУ «ЦСА ОПС» МВД России, № ССПБ.RU.ИН.116 от 26.03.2009

Акт инспекционного контроля № 28/10-ИК от 18.05.2010 ОС «СИСТЕМ-ТЕСТ» ФГУ «ЦСА ОПС» МВД России,
№ ССПБ.RU.ПБ16 от 26.03.2009 (схема №4с).

Экспертное заключение от 05.10.2010 ОС «СИСТЕМ-ТЕСТ» ФГУ «ЦСА ОПС» МВД России,
№ ССПБ.RU.ПБ16 от 26.03.2009.

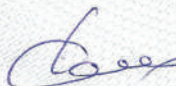
ПРЕДСТАВЛЕННЫЕ ДОКУМЕНТЫ

(документы, представленные заявителем в орган по
сертификации в качестве доказательств соответствия
продукции требованиям технического регламента
(технических регламентов))


СРОК ДЕЙСТВИЯ СЕРТИФИКАТА СООТВЕТСТВИЯ с **11.10.2010** по **10.10.2015**



Руководитель
(заместитель руководителя)
органа по сертификации
подпись, инициалы, фамилия

 **В.А. Сахаров**

Эксперт (эксперты)
подпись, инициалы, фамилия

 **Е.А. Артемова**